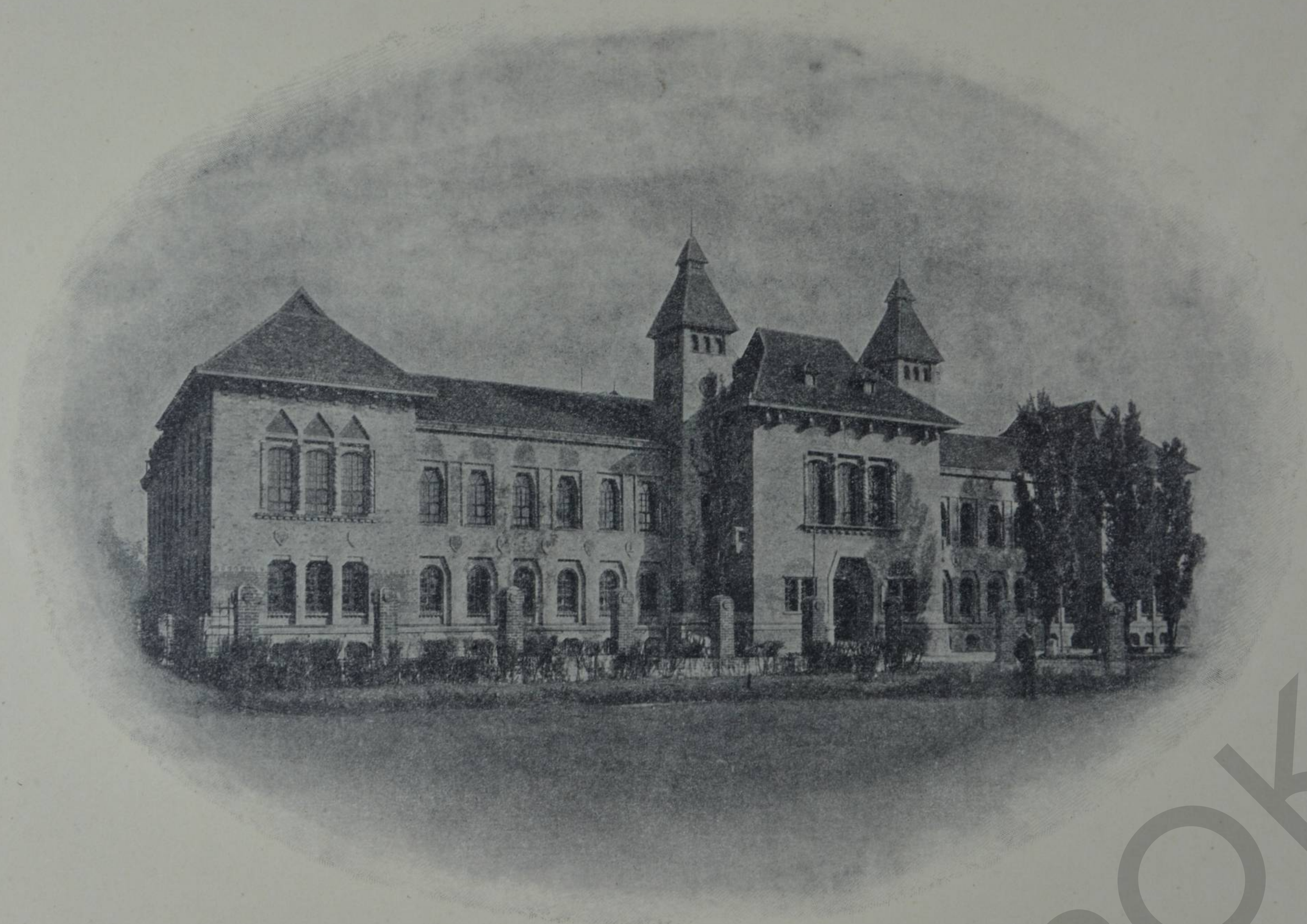


УКЛЯННСКОЕ СВЯТОУЧНОЕ СВОУЧЕСТВО

СЕРГІЯ ІІ : СВЯТОУЧНОЕ
ДЫАКОНА

СВЯТЫЯ СВЯТЫЯ И КАДЕЛЬНЫЯ ПОДАНЫ





Полтава. Губернскій Земскій Домъ.

РОКМ

УКРАИНСКОЕ
НАРОДНОЕ ≡≡≡
ТВОРЧЕСТВО

СЕРІЯ IV. ДРЕВОДѢЛІЕ.

≡≡≡ ВЫПУСКЪ I. ≡≡≡

РѢЗНЫЯ ПРЯНИЧНЫЯ и КАФЕЛЬНЫЯ ФОРМЫ и проч.

ИЗДАНИЕ КУСТАРНАГО СКЛАДА
ПОЛТАВСКАГО ГУБЕРНСКАГО ЗЕМСТВА.

19 ¹⁹/_{II} 12

РОКМ

*Многоскоростная А. А. Левенсонъ
Москва, Трехпрудный пер.*

1912.

РОКМ

Изъ изданію Альбомовъ
„Украинское Народное Искусство.“

Съ цѣлью оказать помощь многочисленнымъ въ губерніи кустарямъ, содѣйствовать развитію ихъ вкуса и снабдить ихъ образцами, достойными подражанія, и вмѣстѣ съ тѣмъ сохранить въ памяти народной прекрасные образцы стариннаго народнаго украинскаго творчества, Кустарный Складъ Полтавскаго Губернскаго Земства съ разрѣшенія Губернскаго Земскаго Собранія и при существенной матеріальной помощи Отдѣла Сельской Экономіи и Сельско-Хоз. Статистики Главнаго Управленія Землеустройства и Земледѣлія предпринимаетъ изданіе дешевыхъ альбомовъ украинскаго орнамента по наилучшимъ образцамъ, хранящимся въ мѣстномъ, провинціальныхъ и столичныхъ музеяхъ, и по тѣмъ современнымъ кустарнымъ издѣліямъ,

въ которыхъ особенно удачно сказалась творческая фантазія кустаря въ примѣненіи тѣхъ образцовъ.

Въ силу крайняго разнообразія кустарныхъ промысловъ, допускающихъ художественную орнаментовку издѣлій, предположенное изданіе должно состоять изъ отдѣльных, обособленныхъ альбомовъ, отвечающихъ потребностямъ лишь даннаго ремесла; а т. к. въ каждомъ ремеслѣ имѣются свои спеціальныя отрасли, альбомы, соответственно каждой изъ нихъ, будутъ состоять изъ отдѣльных выпусковъ.

Вслѣдствіе этого возникаетъ необходимость дѣлать изданіе по серіямъ, а серіи разбивать на тетради или

выпуски. Въ главнѣйшихъ чертахъ все изданіе намѣчается въ такомъ порядкѣ:

Серія I. Ткачество во всѣхъ его видахъ и примѣненіяхъ.

Серія II. Ковровое производство: ковры, килимы, дорожки.

Серія III. Женскія рукодѣлія: вышивки, шитье.

Серія IV. Древодѣліе.

Серія V. Кузнечное и слесарное дѣло.

Серія VI. Гончарное производство.

Серія VII. Корзиночное плетеніе и т. д.

Имѣя въ своемъ распоряженіи обширнѣйшій художественный матеріалъ, но вмѣстѣ съ тѣмъ и ограниченныя

сравнительно средства, складъ вынужденъ остановиться пока на изданіи лишь черныхъ рисунковъ (цвѣтныя необходимы для I и II серій и гончарнаго дѣла) и, не придерживаясь порядка нумераціи серій, выпускать отдѣльныя тетради, руководствуясь прежде всего мѣстными условіями развитія дѣла и спросомъ мѣстныхъ кустарей.

Каждая тетрадь предположена въ 20 таблицъ въ формѣ и видѣ настоящаго выпуска, признаваемого наиболѣе удобнымъ для использованія кустаремъ.

Нѣкоторое количество альбомовъ издается на лучшей бумагѣ.

(Содержаніе выпуска см. въ концѣ).

Складъ изданія: Кустарн. складъ Полт. Губ. Земства, Полтава, Земскій домъ.

Адресъ для телеграммъ: Полтава, Губземство Кустарь.



Рис. 1.

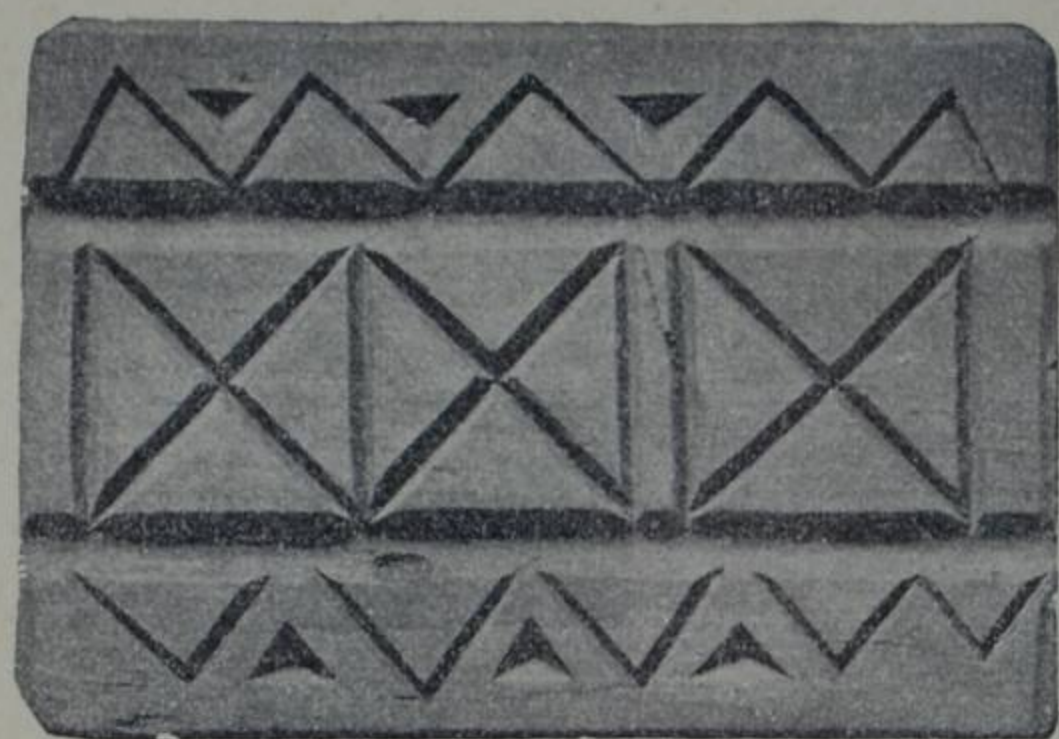


Рис. 2.



Рис. 3.



Рис. 4.

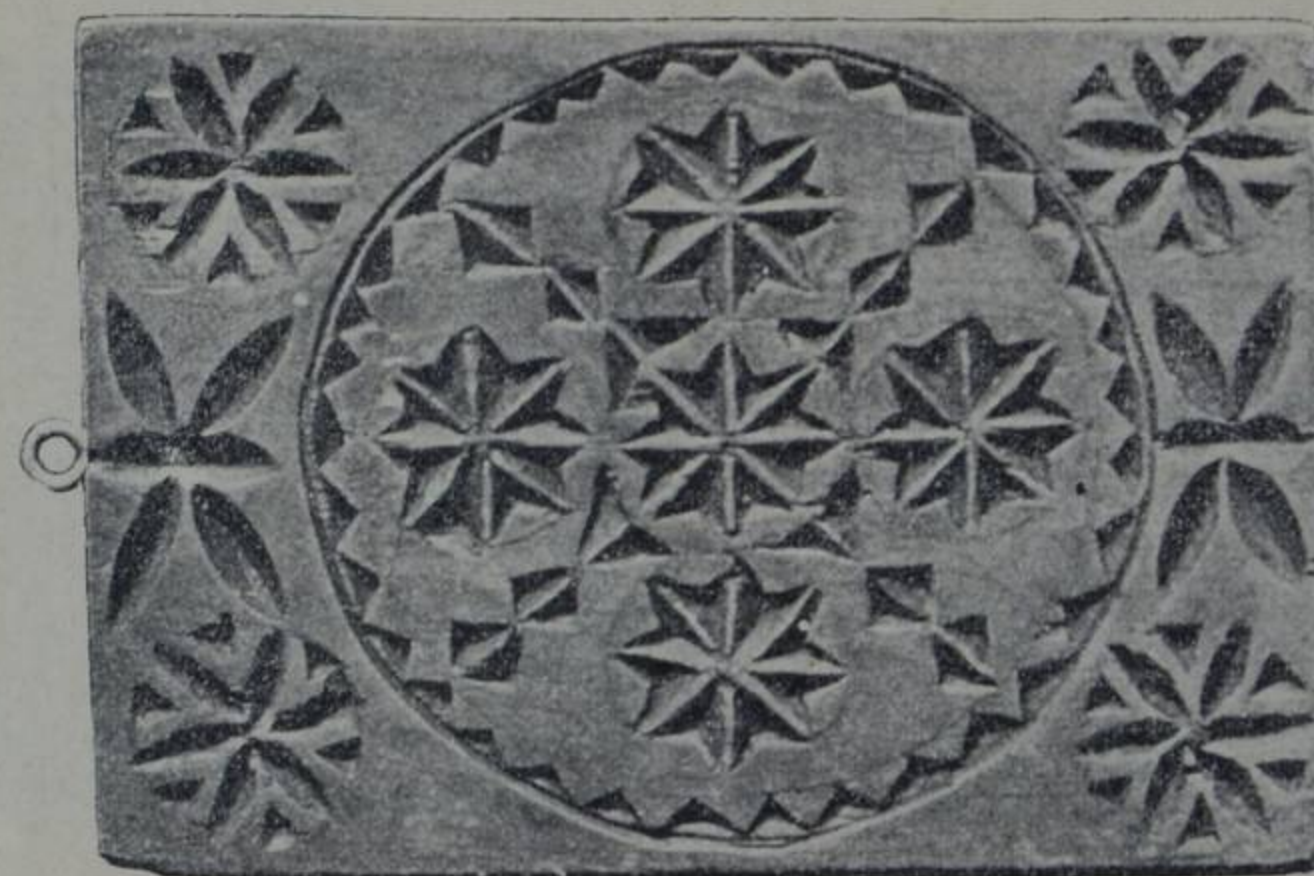


Рис. 5.



Рис. 6.



Рис. 7.



Рис. 8.



Рис. 9.

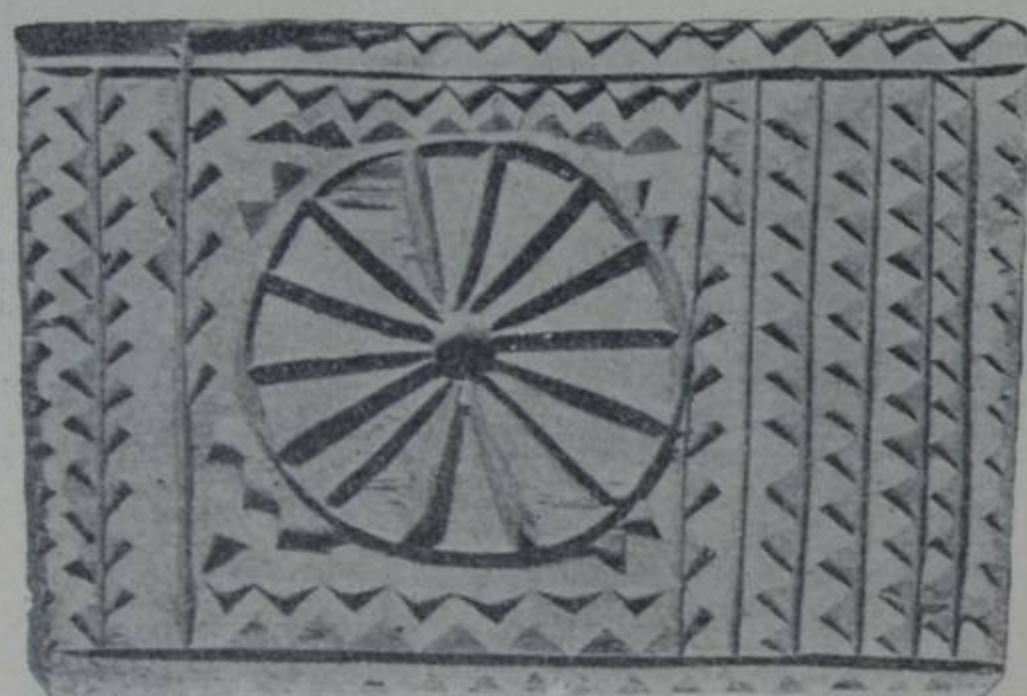


Рис. 10.



Рис. 11.

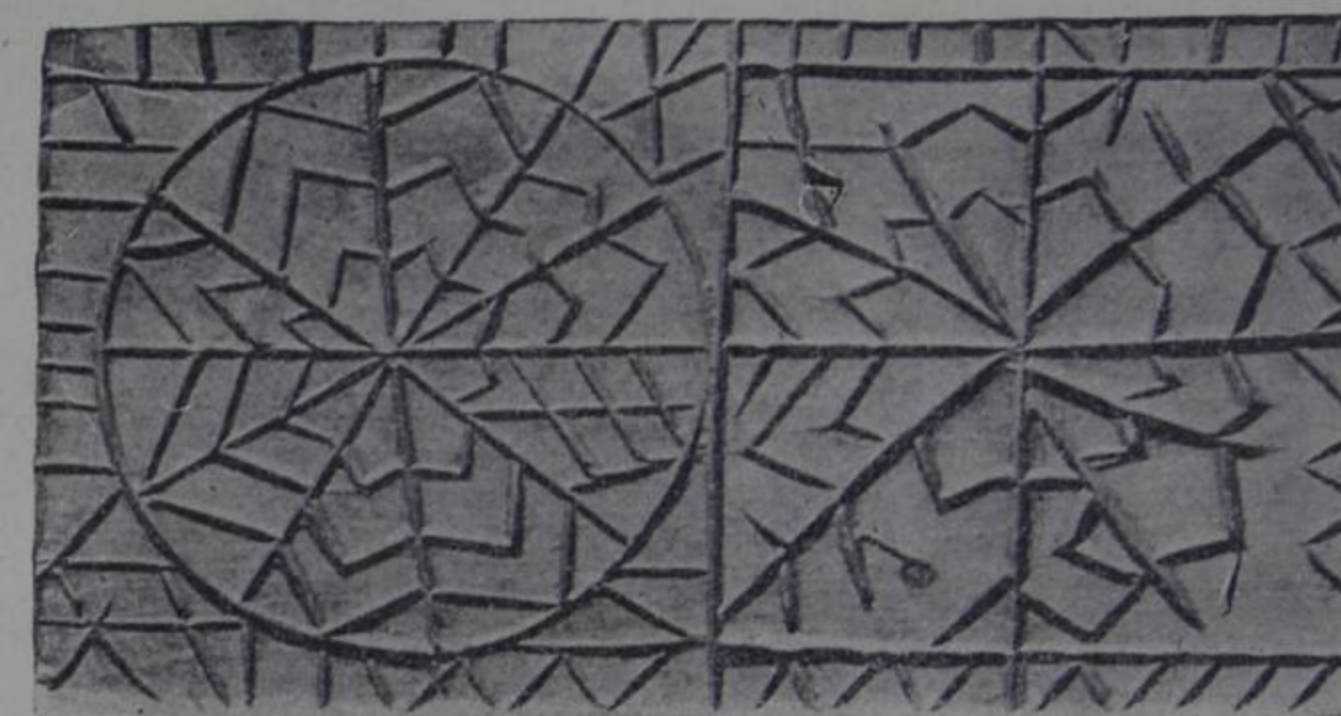


Рис. 12.

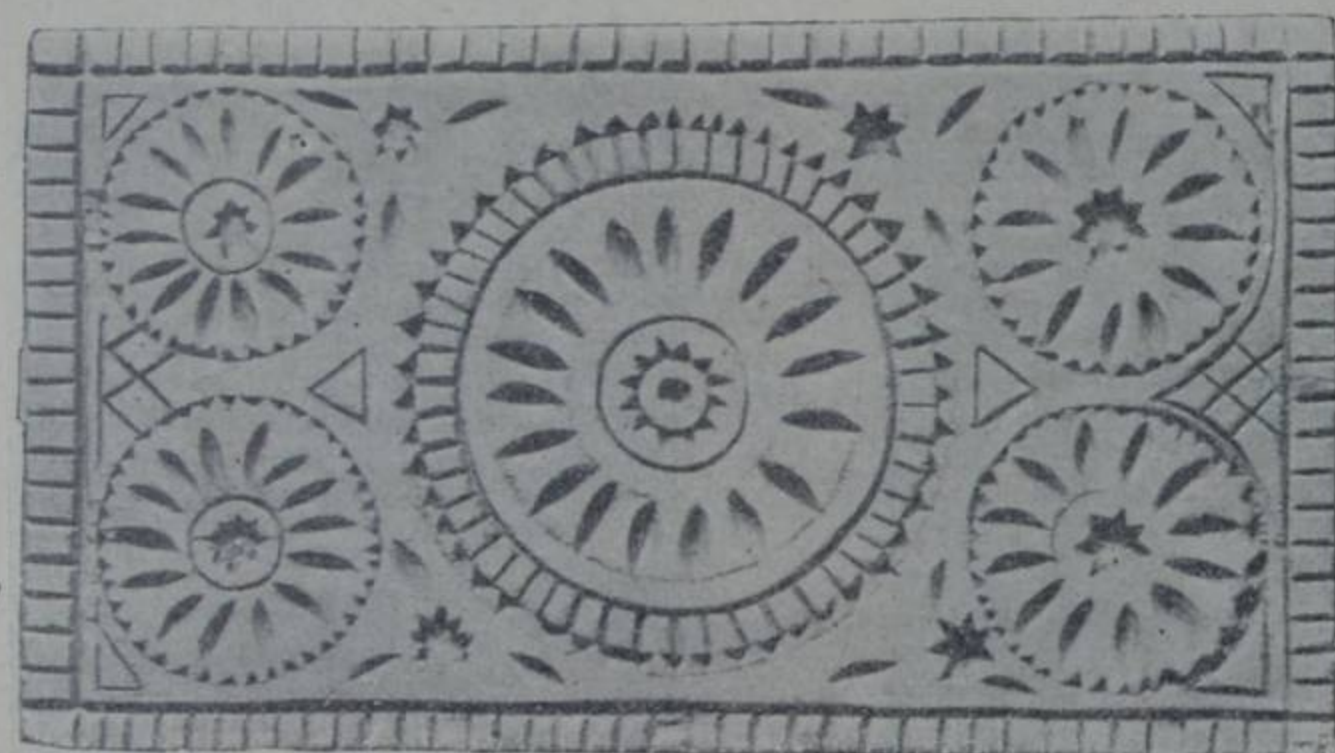


Рис. 13.



Рис. 14.



Рис. 15.



Рис. 16.

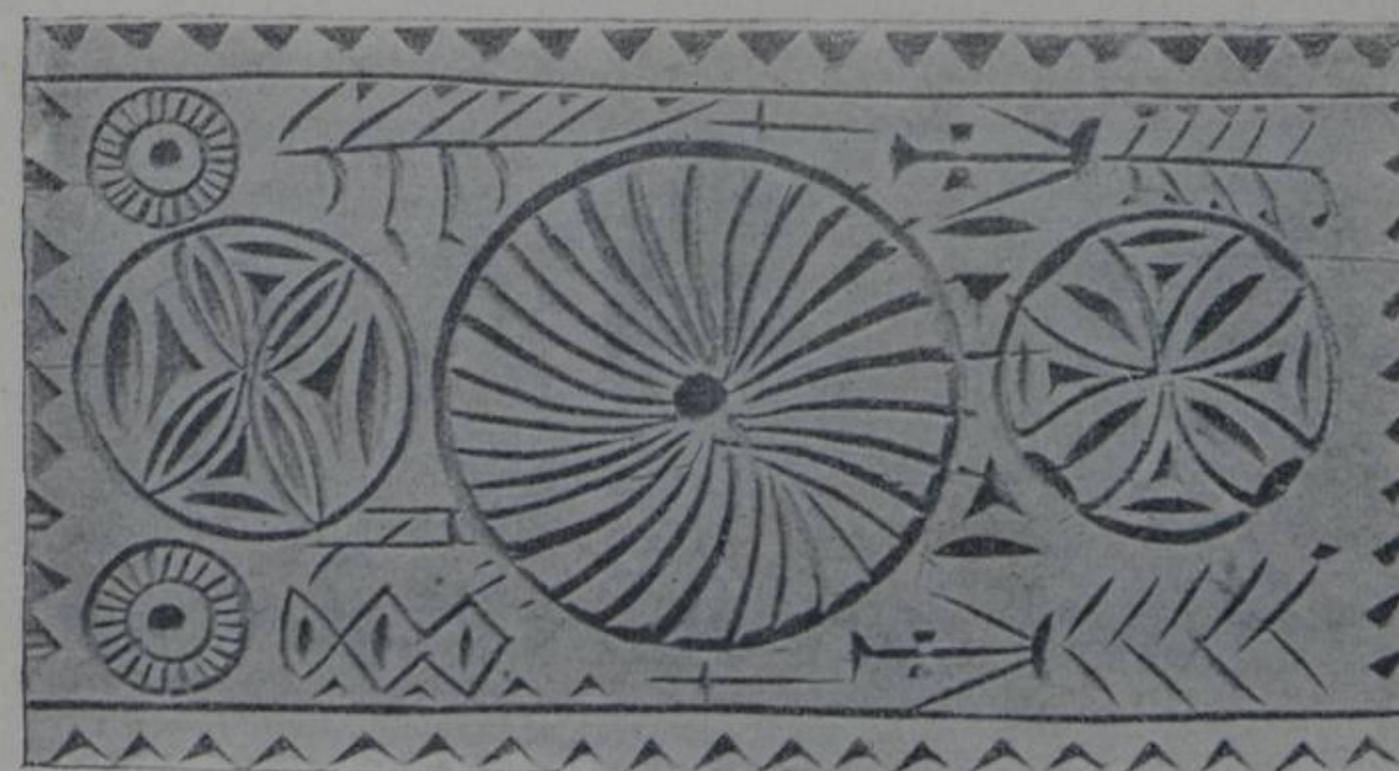


Рис. 17.

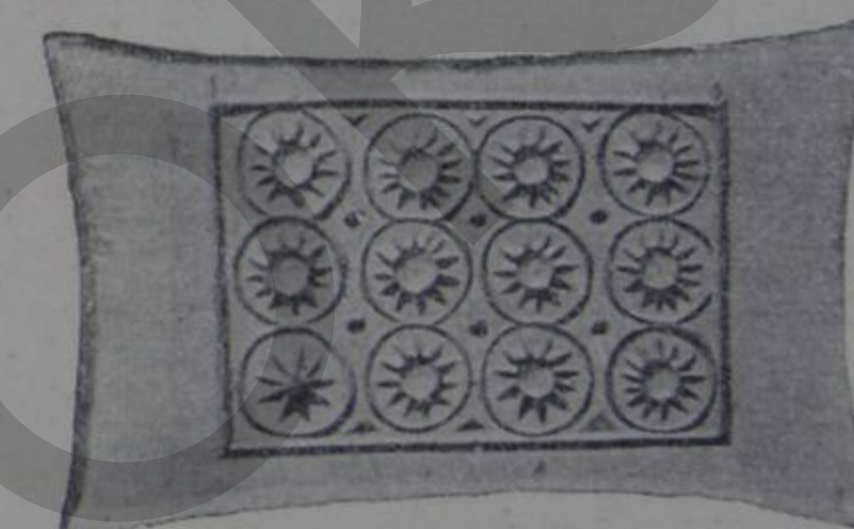


Рис. 18.

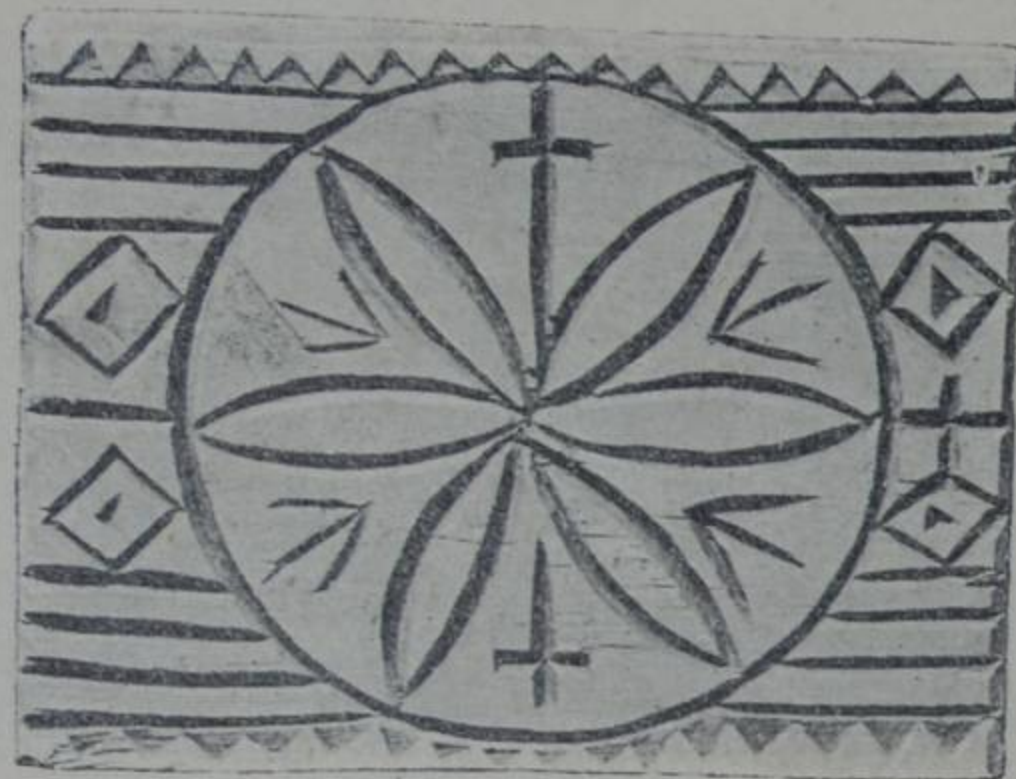


Рис. 19.



Рис. 20.



Рис. 21.



Рис. 22.



Рис. 23.

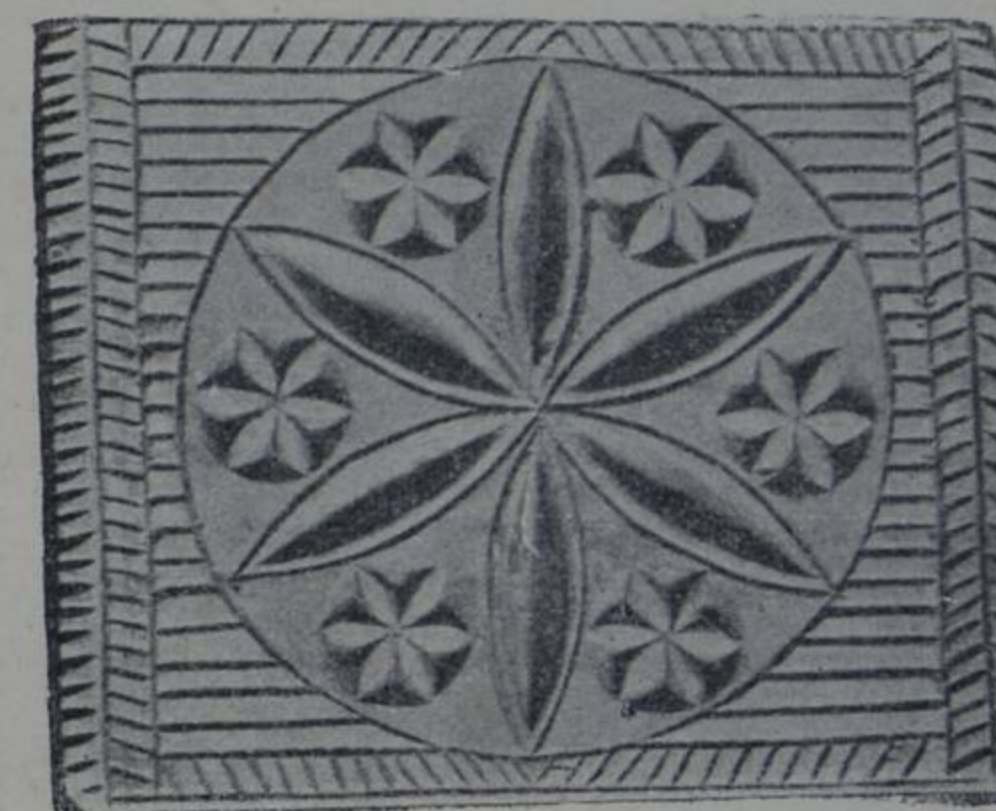


Рис. 24.



Рис. 25.

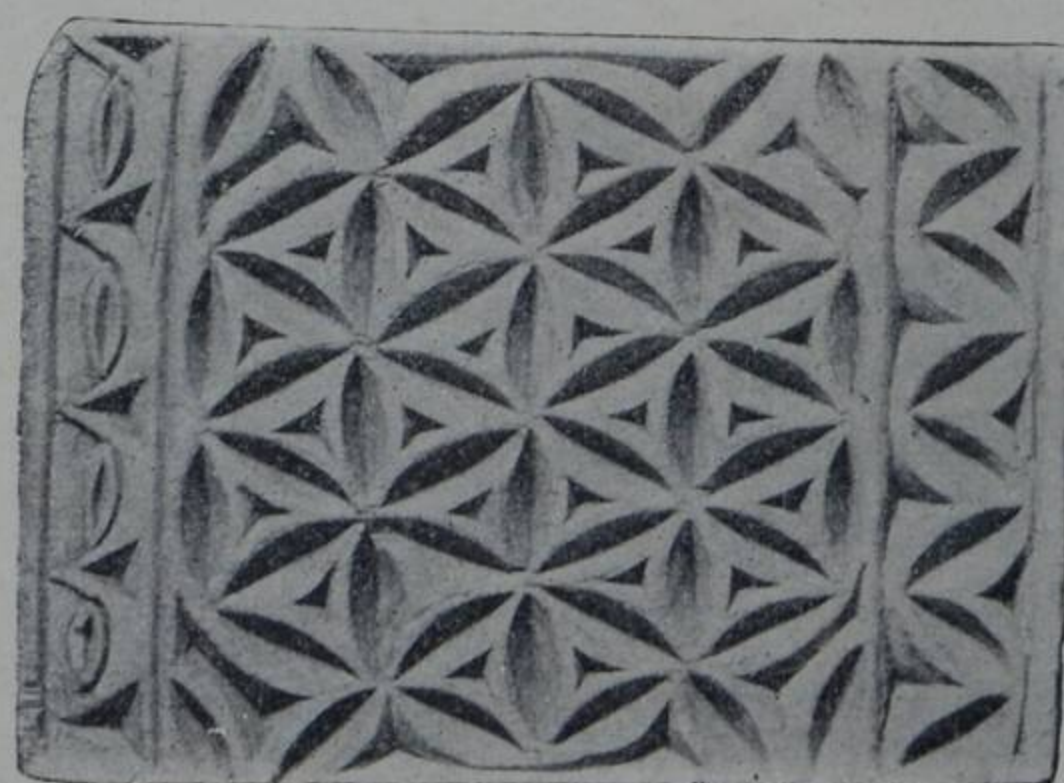


Рис. 26.



Рис. 27.



Рис. 28.



Рис. 29.



Рис. 30.



Рис. 31.

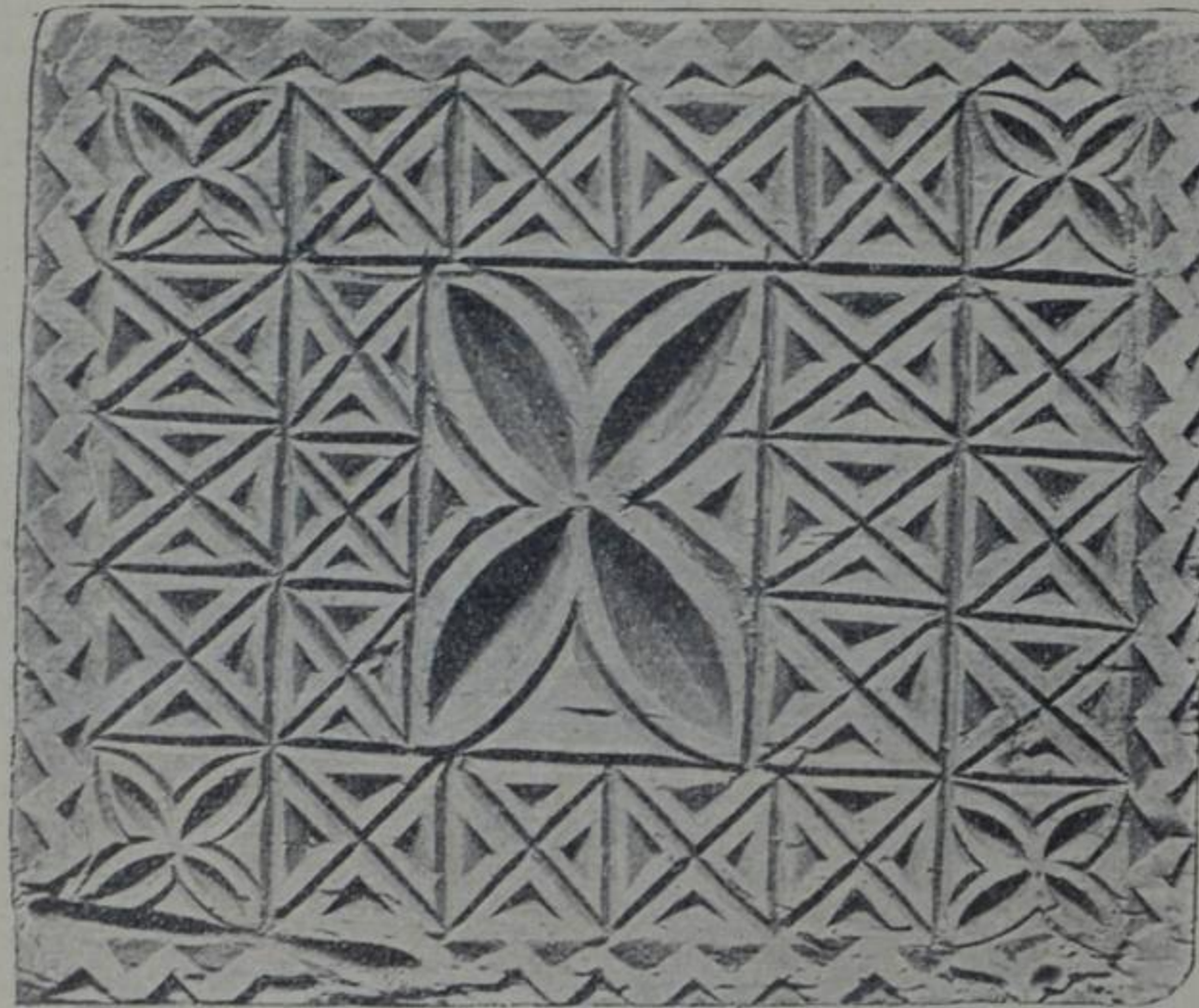


Рис. 32.



Рис. 33.

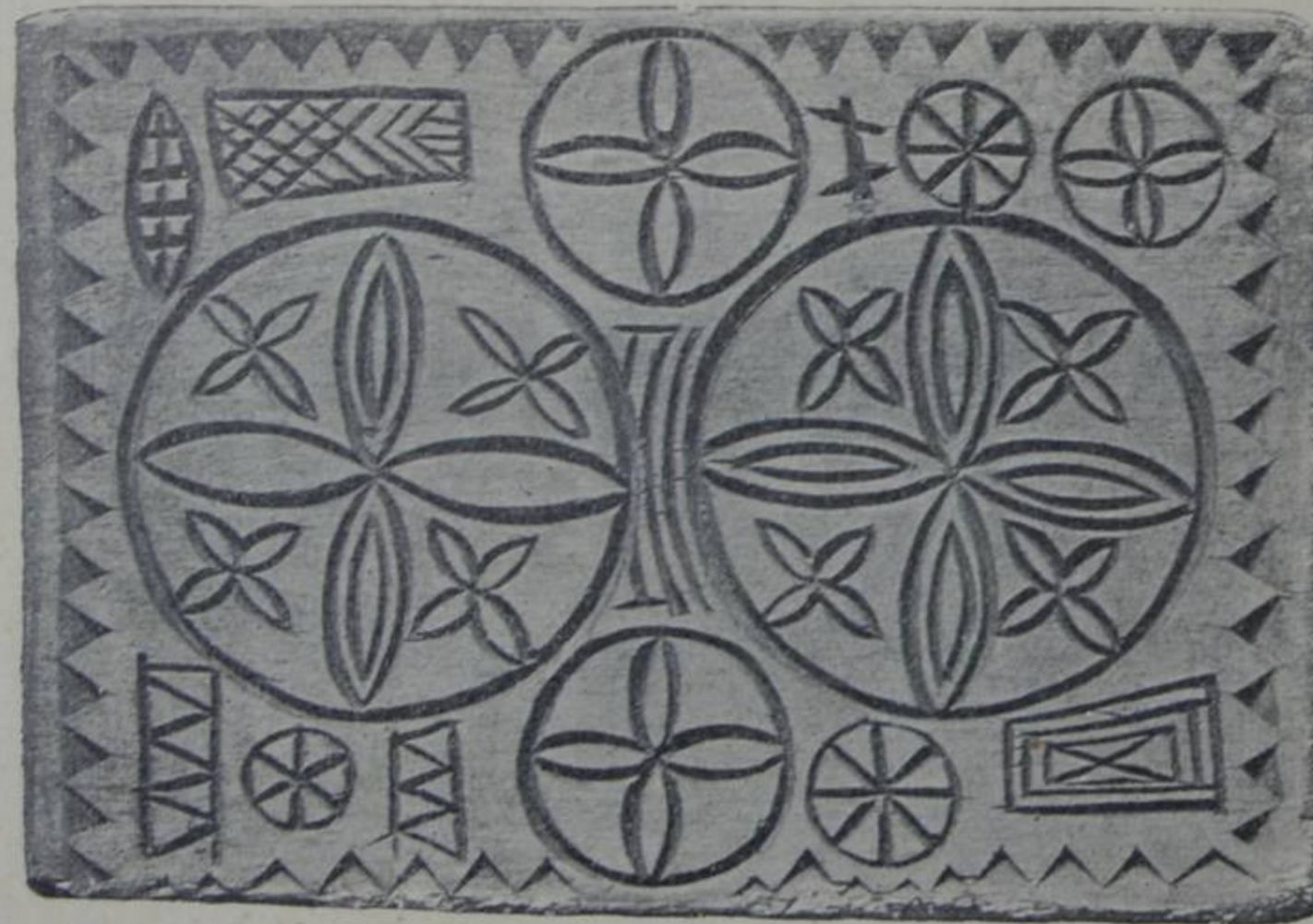


Рис. 34.



Рис. 35.

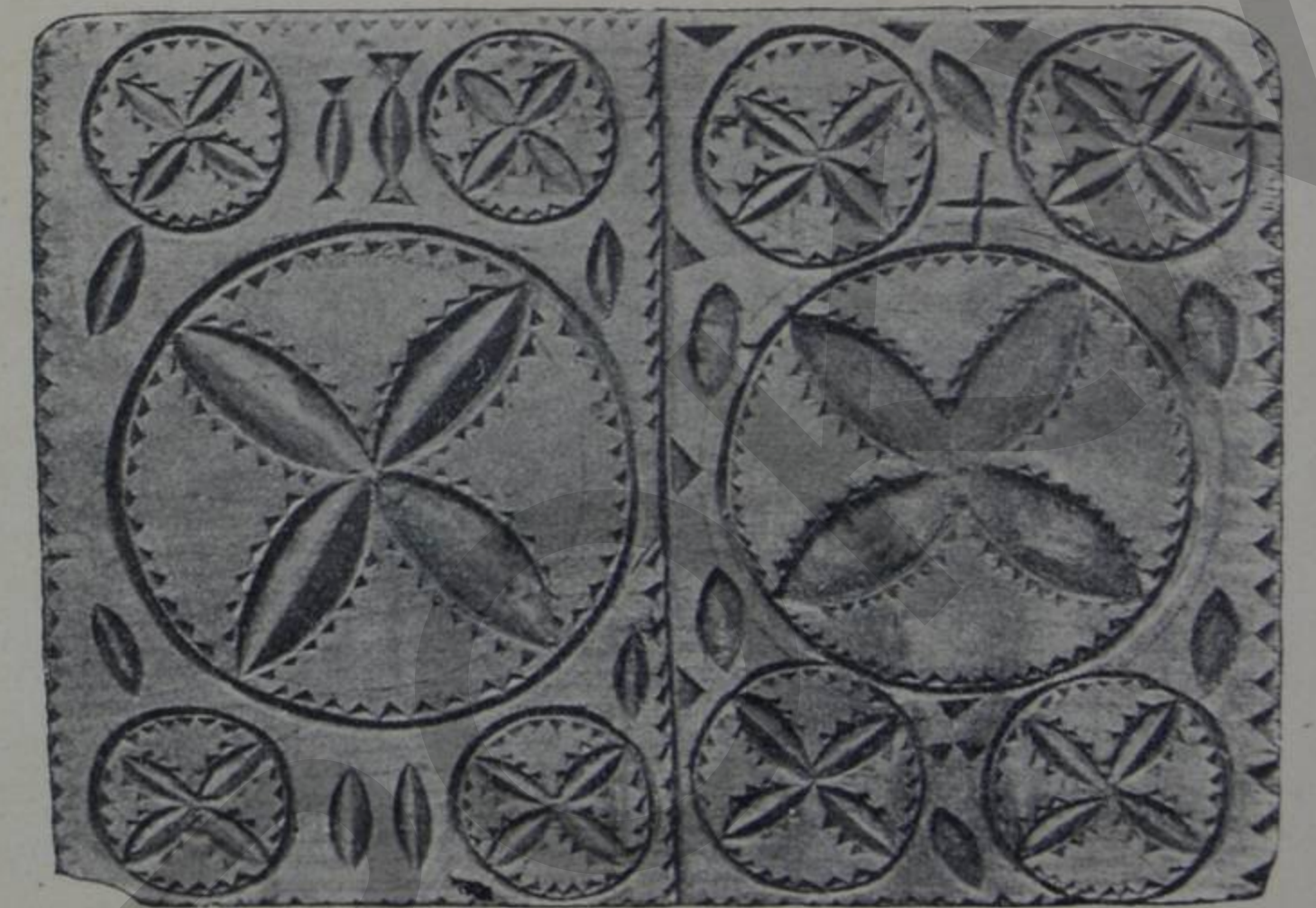


Рис. 36.



Рис. 37.



Рис. 38.

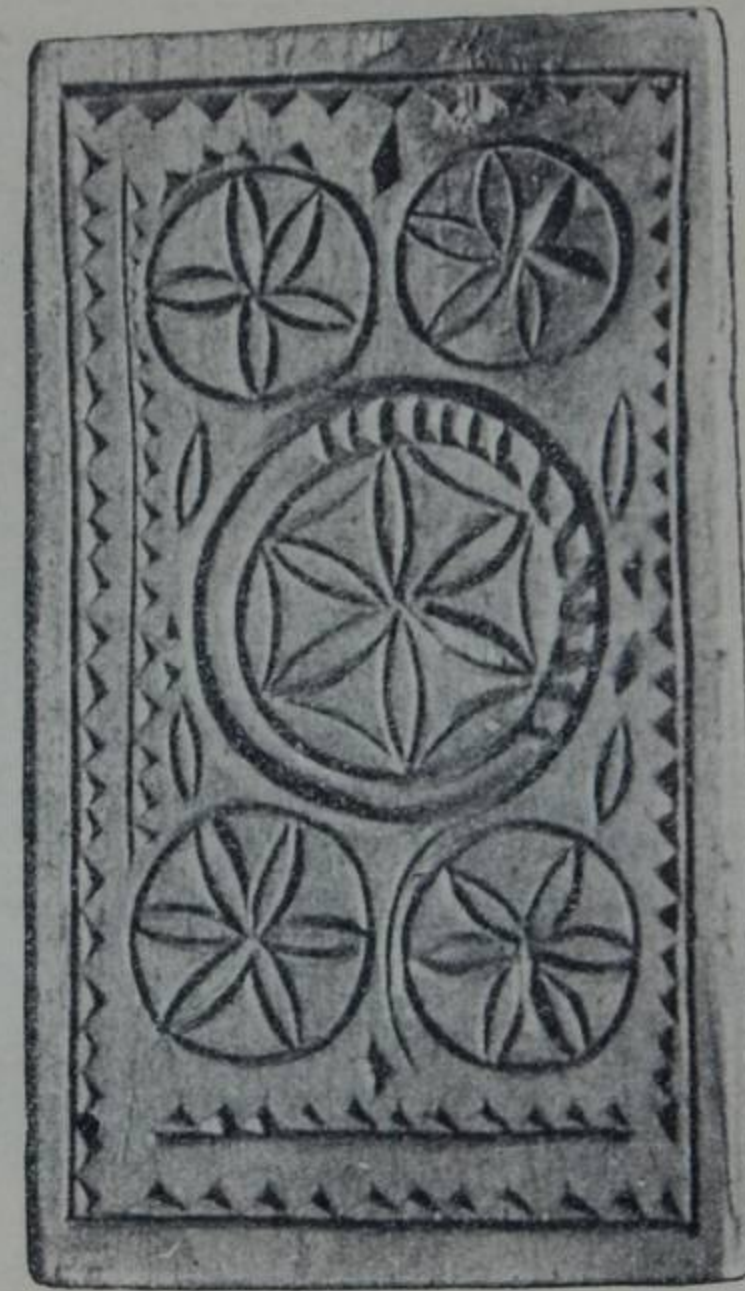


Рис. 39.



Рис. 40.



Рис. 41.



Рис. 42.



Рис. 43.



Рис. 44.



Рис. 45.



Рис. 46.



Рис. 47.

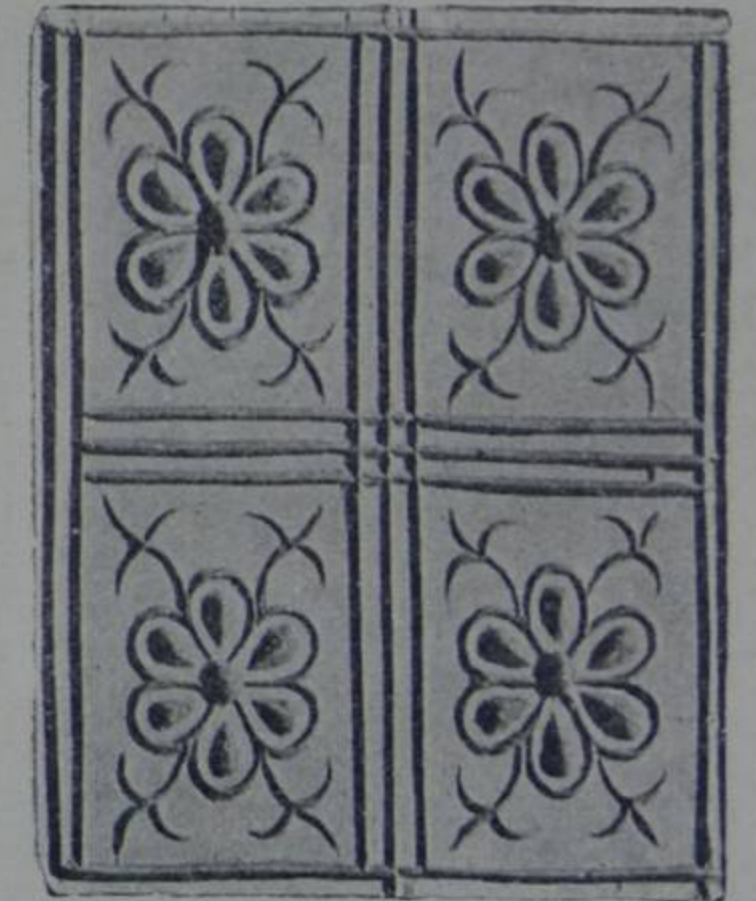


Рис. 48.

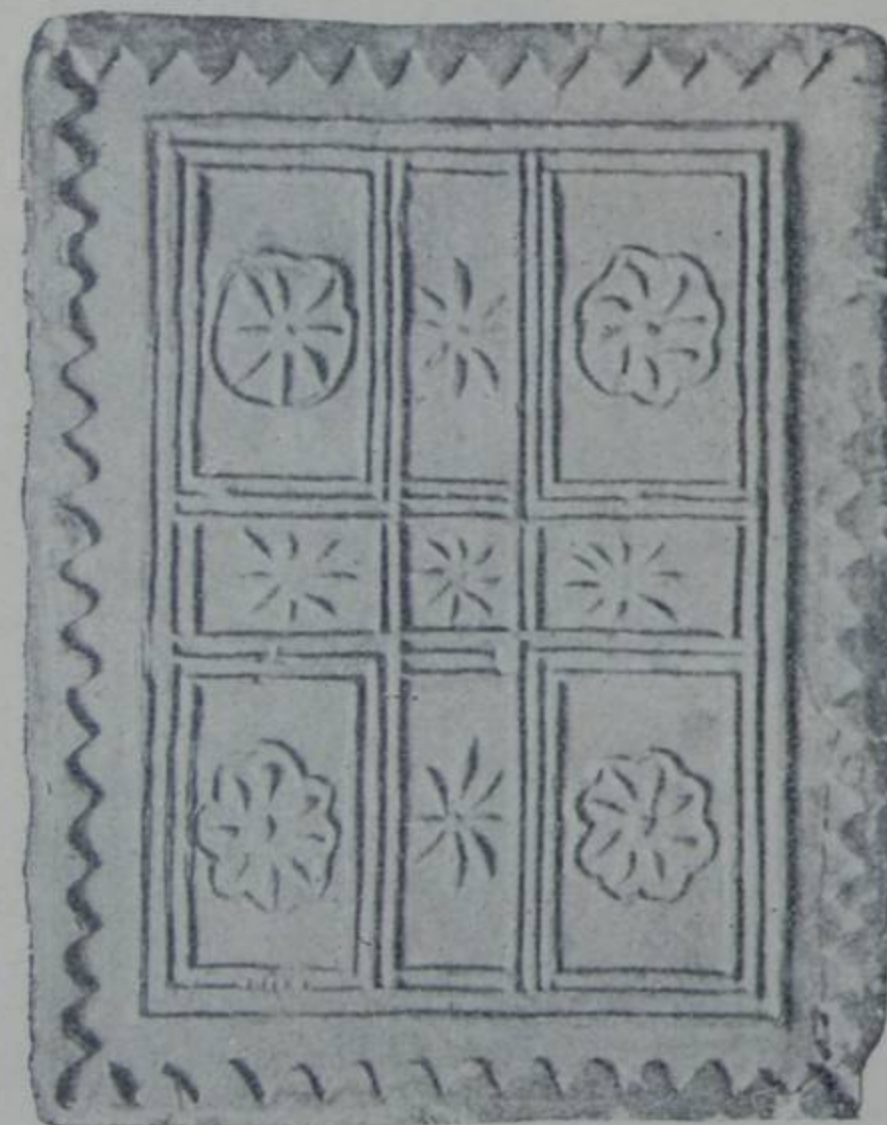


Рис. 49.

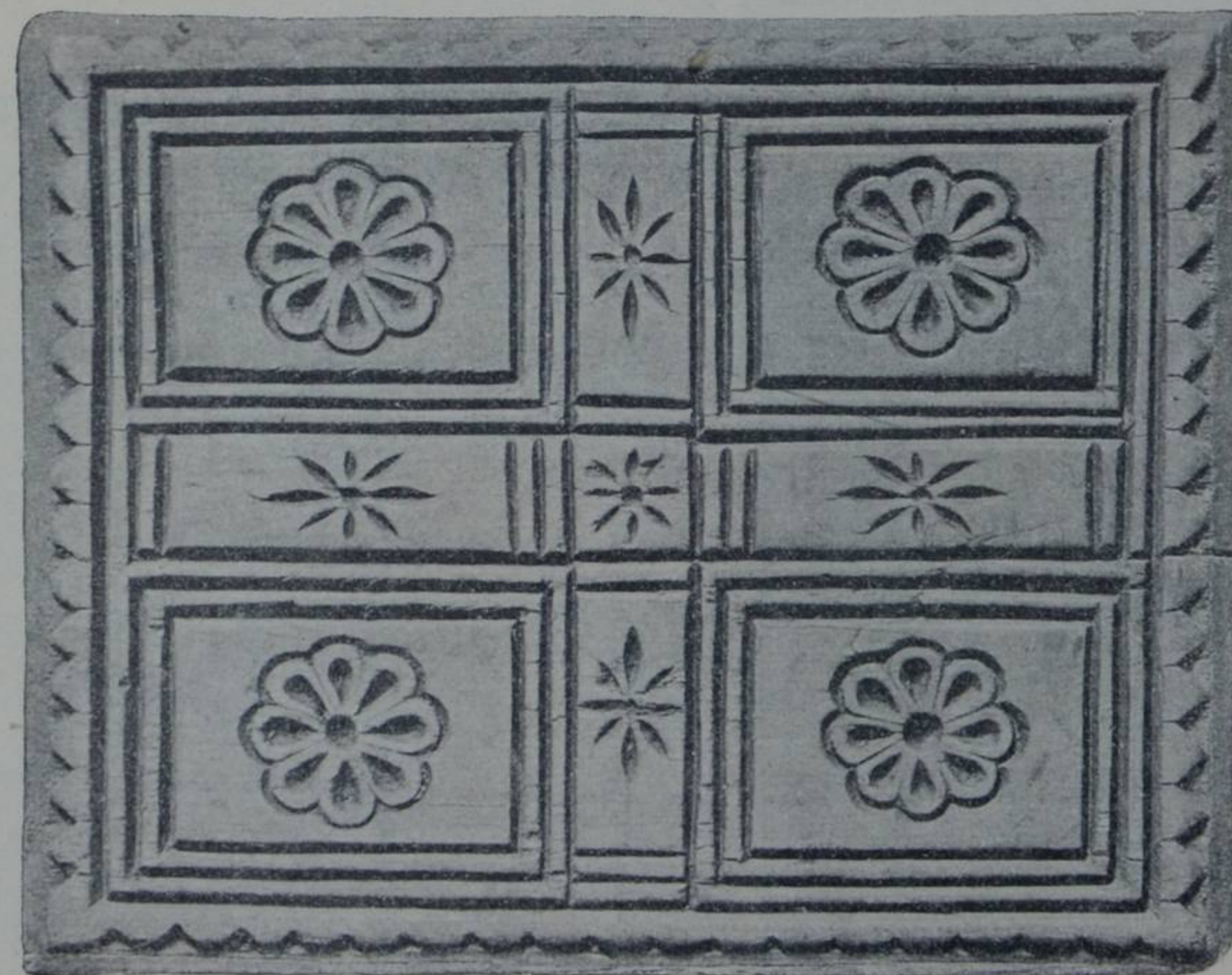


Рис. 50.



Рис. 51.

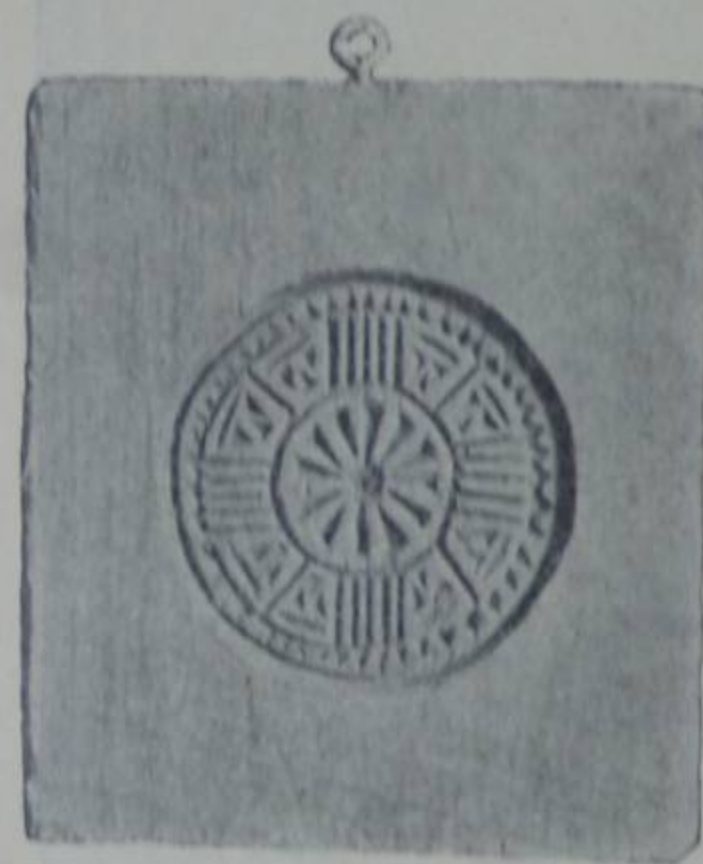


Рис. 52.

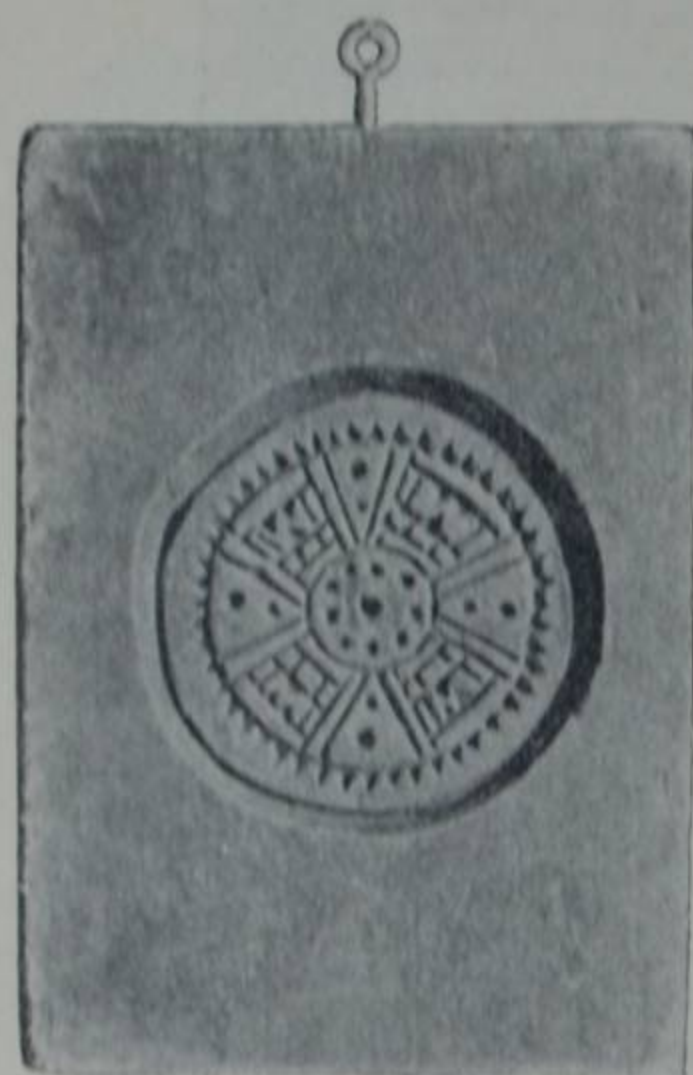


Рис. 53.



Рис. 54.



Рис. 55.



Рис. 56.



Рис. 57.

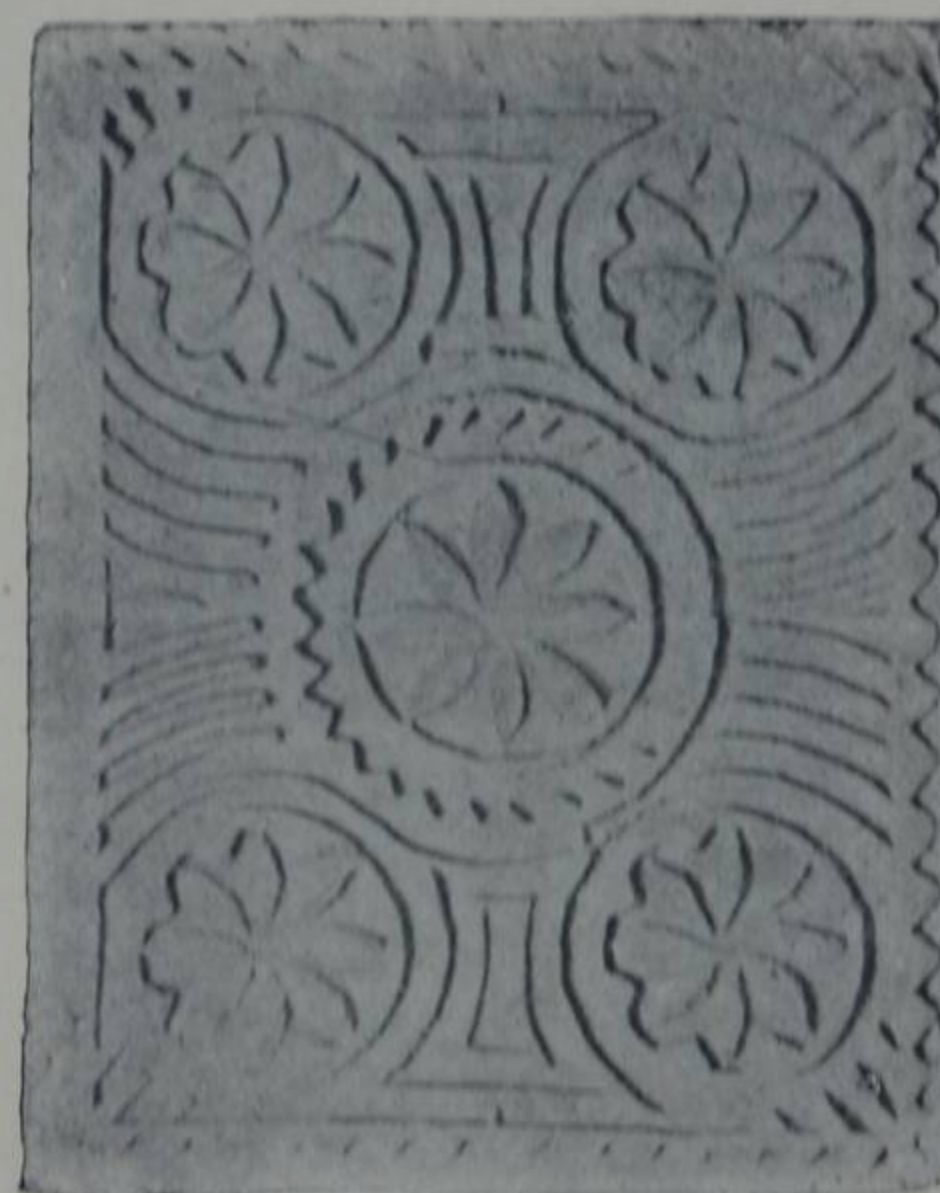


Рис. 58.



Рис. 59.



Рис. 60.



Рис. 61.



Рис. 62.



Рис. 63.



Рис. 64.



Рис. 65.



Рис. 66.



Рис. 67.



Рис. 68.



Рис. 69.



Рис. 70.



Рис. 71.



Рис. 72.



Рис. 73.

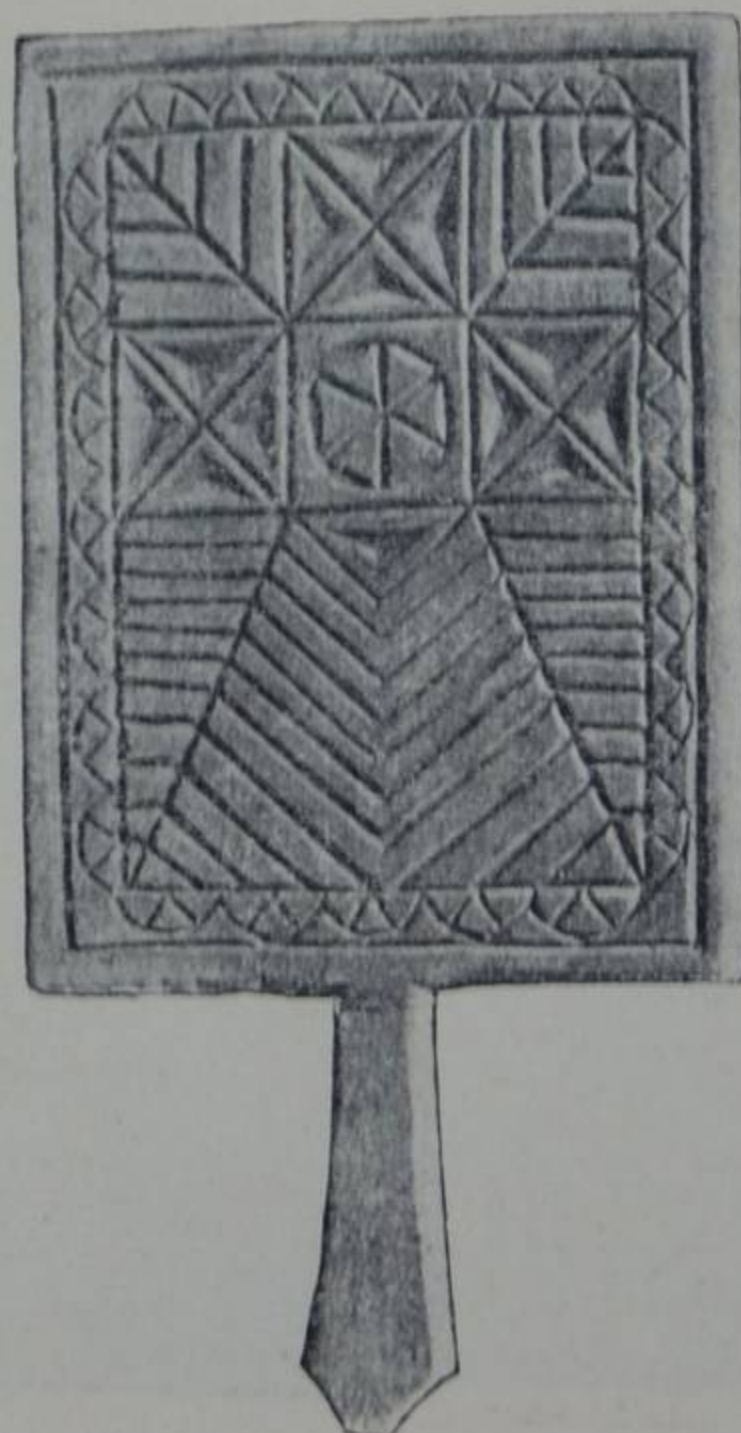


Рис. 74.



Рис. 75.



Рис. 76.



Рис. 77.



Рис. 78.

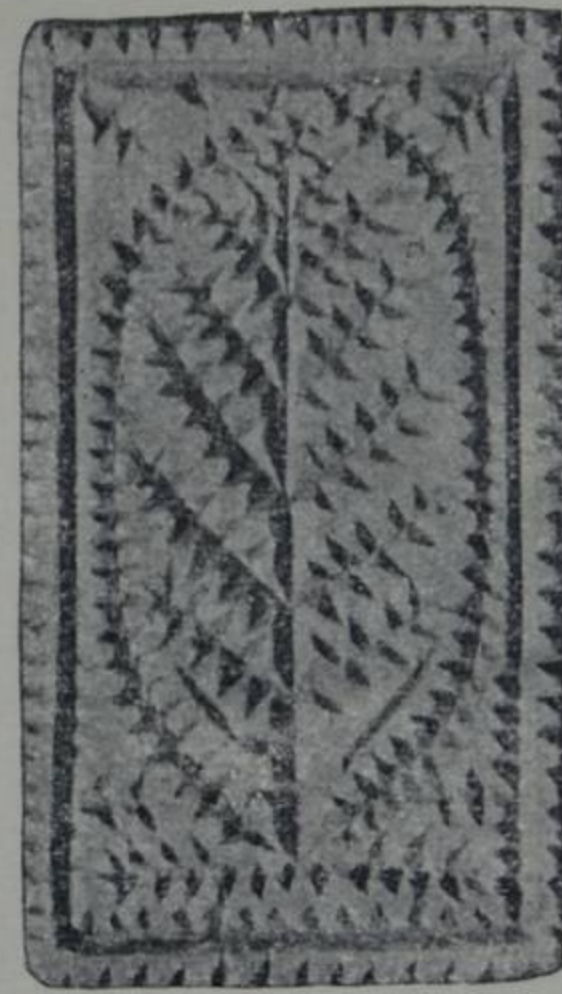


Рис. 79.



Рис. 80.



Рис. 81.



Рис. 82.



Рис. 83.



Рис. 84.

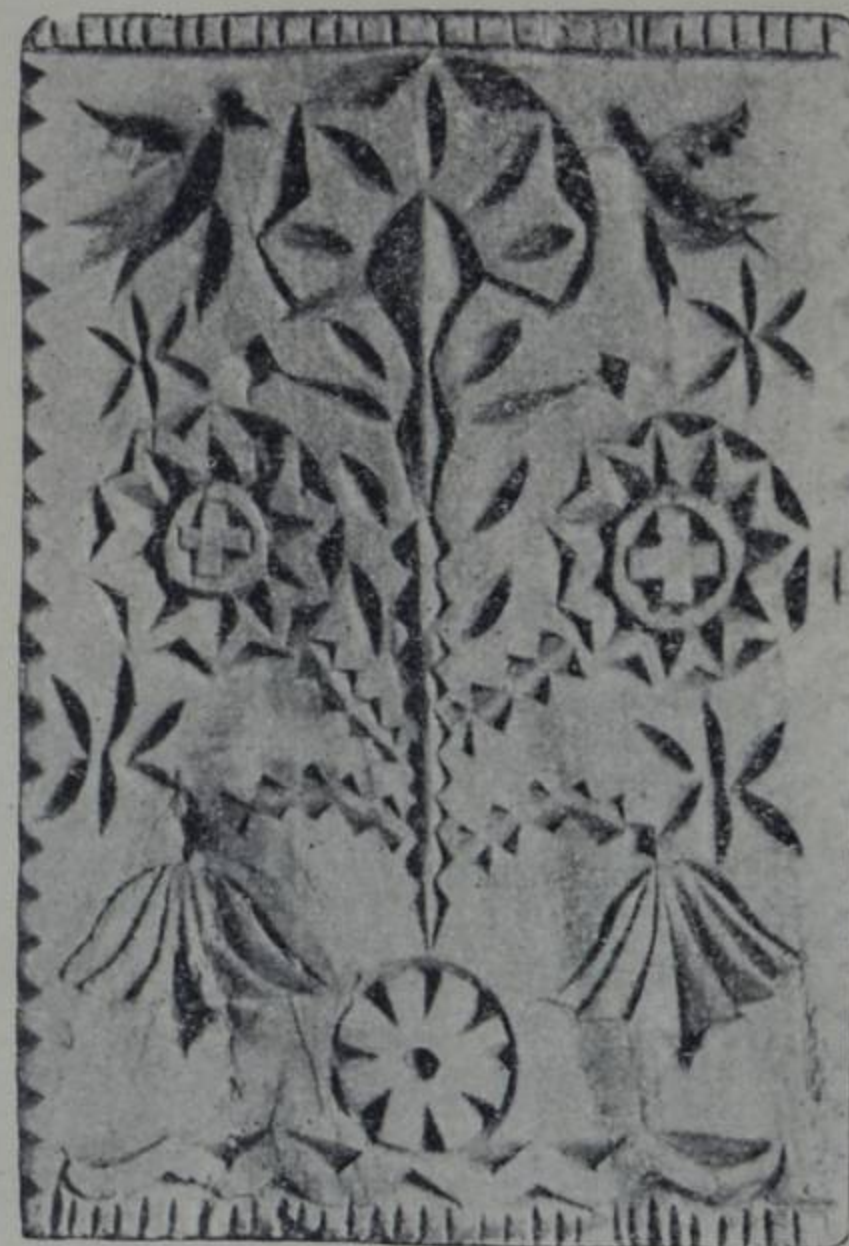


Рис. 85.



рис. 86.



Рис. 87.



Рис. 88.



Рис. 89.

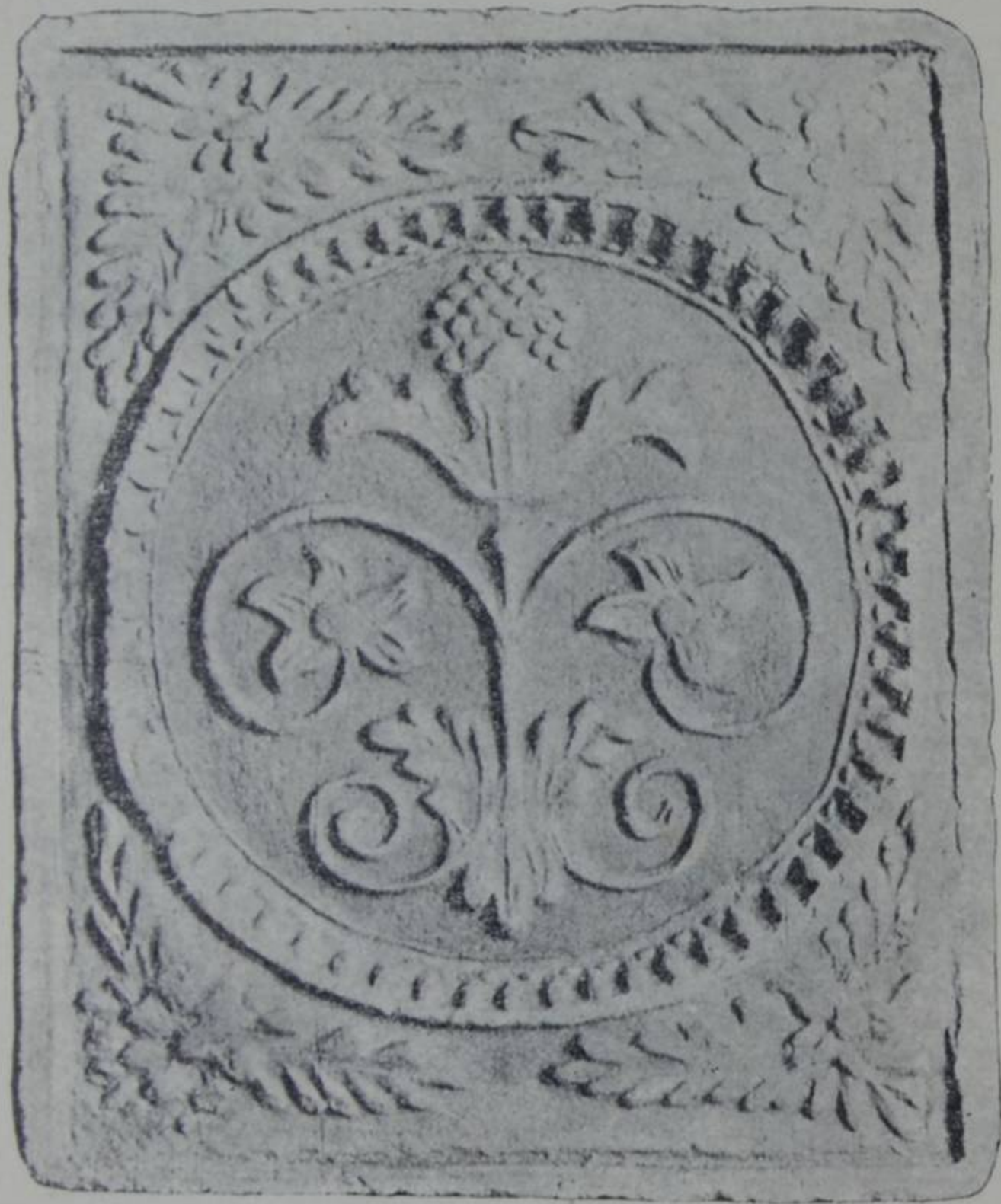


Рис. 90.



Рис. 91.



Рис. 92.



Рис. 93.



Рис. 95.



Рис. 94.



Рис. 96.

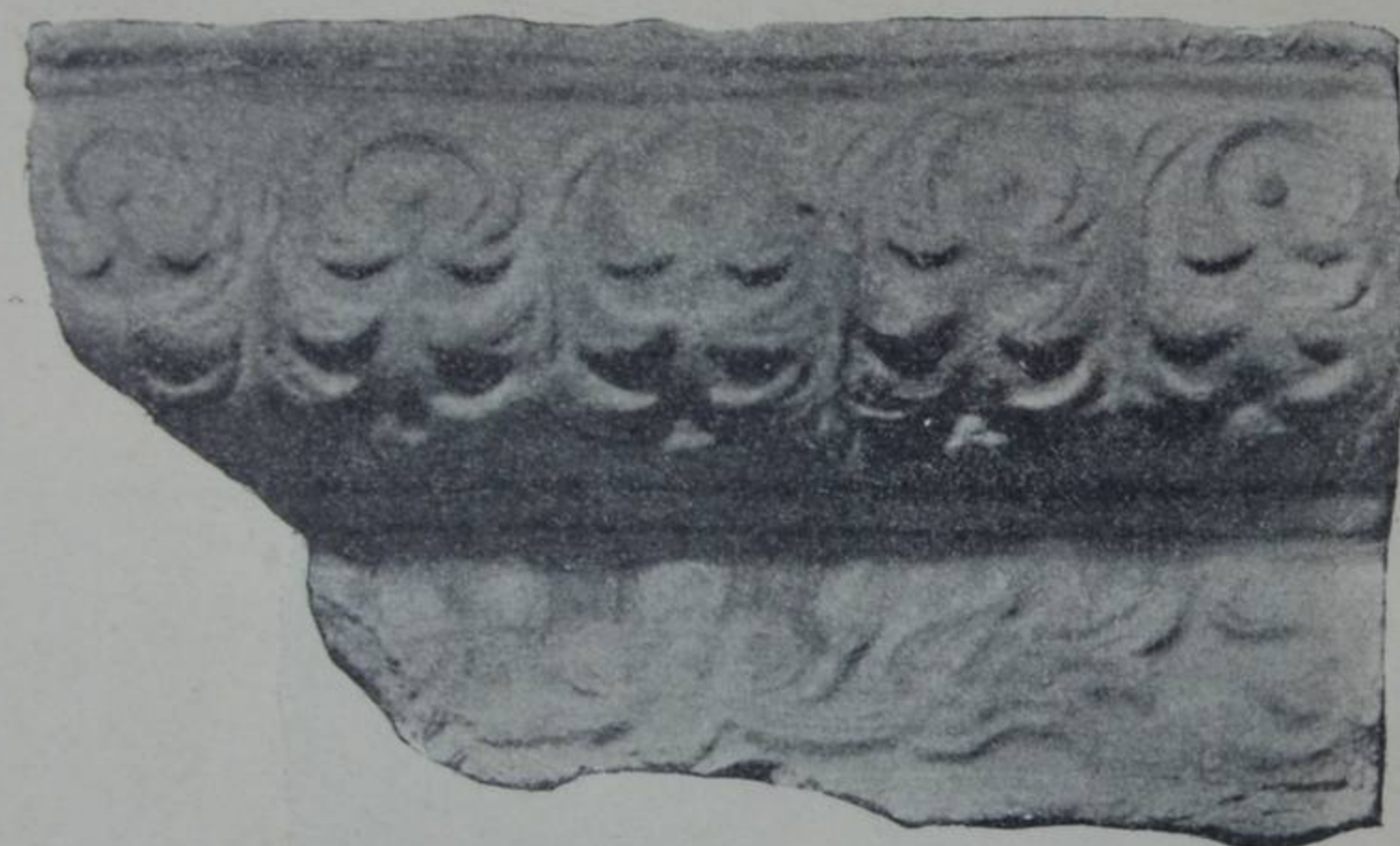


Рис. 97.



Рис. 98.



Рис. 99.



Рис. 100.



Рис. 101.



Рис. 102.



Рис. 103.



Рис. 104.



Рис. 105.



Рис. 106.

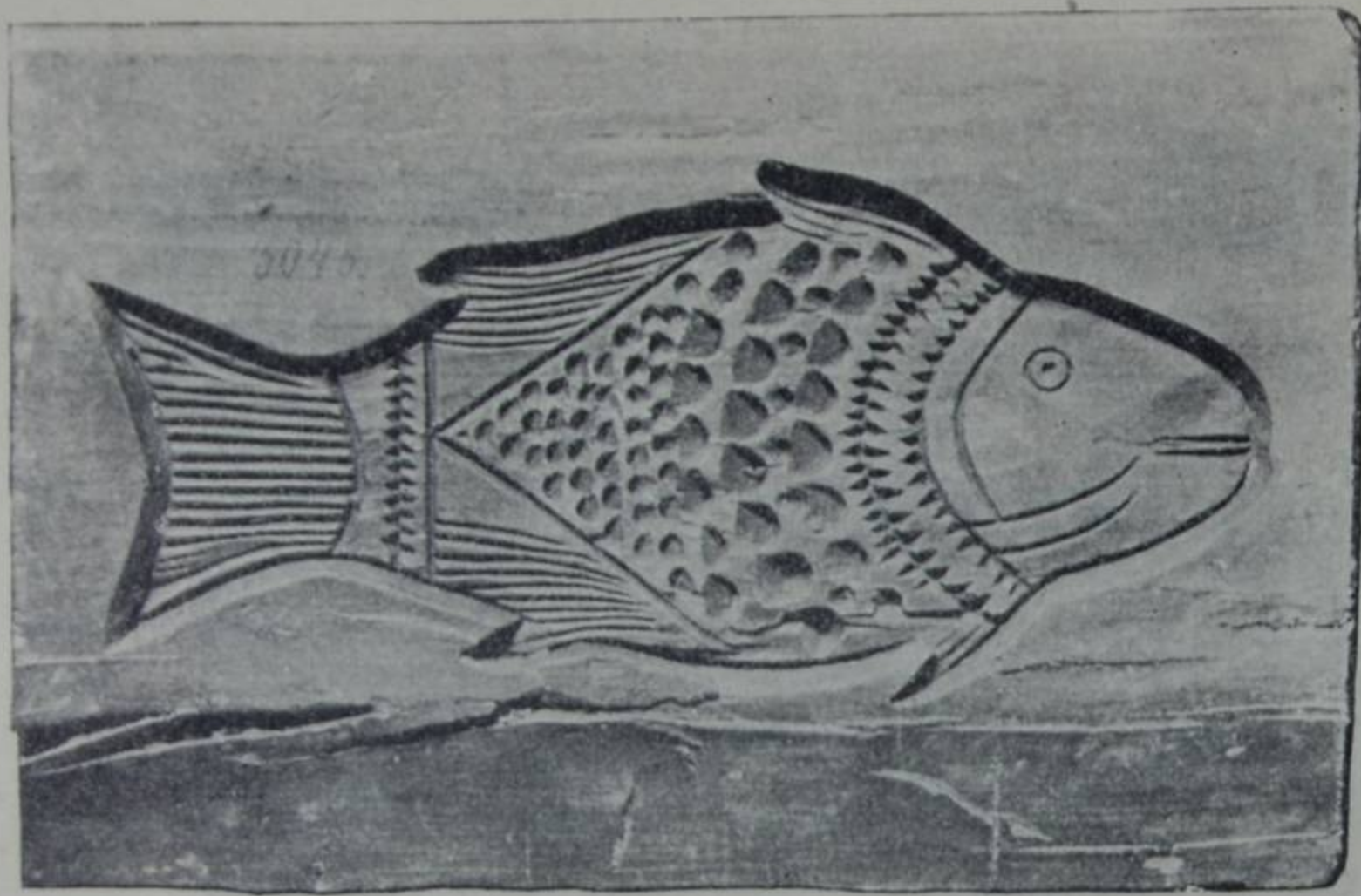


Рис. 107.



Рис. 108.



Рис. 109.



Рис. 110.



Рис. 111.

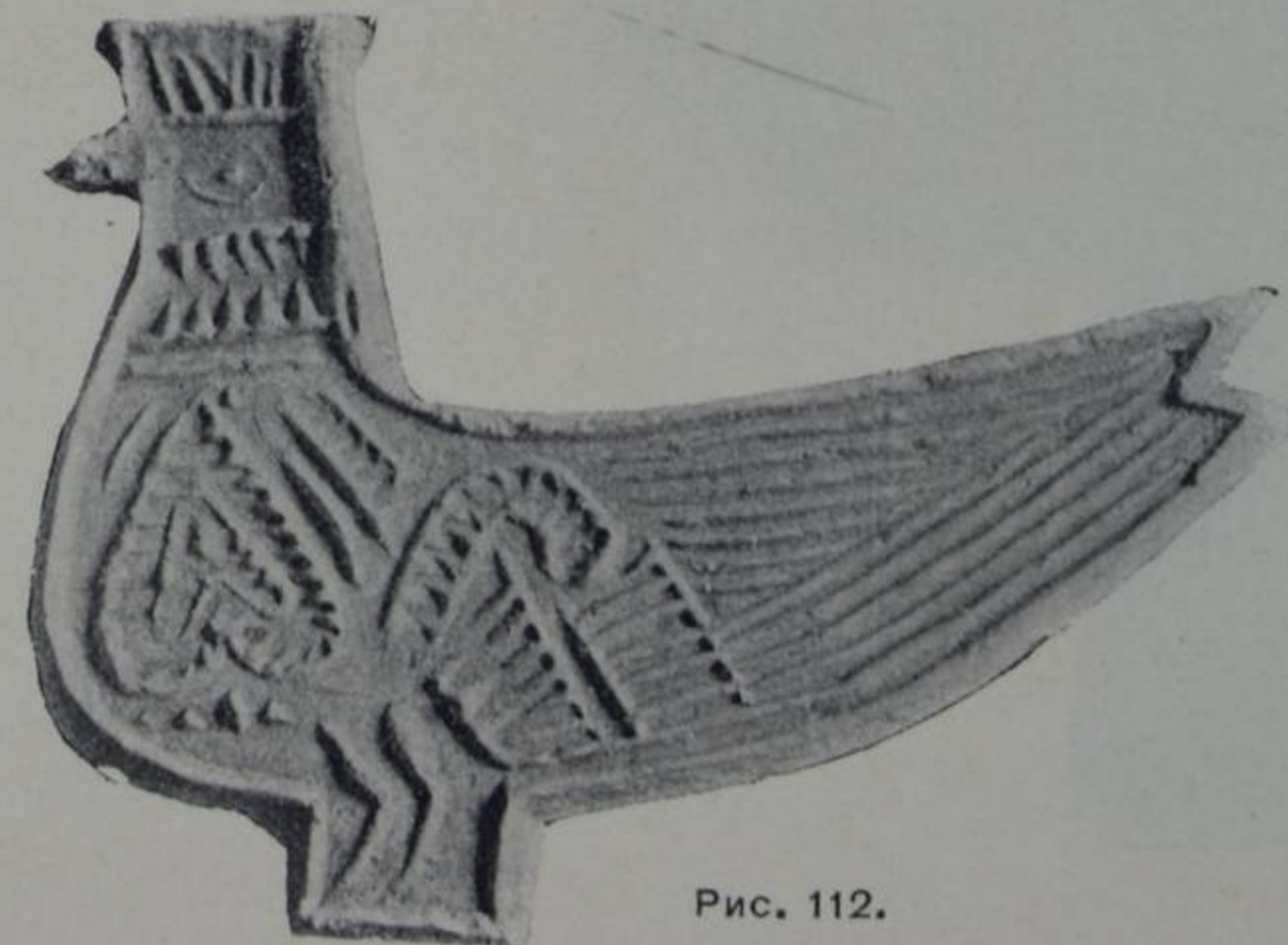


Рис. 112.

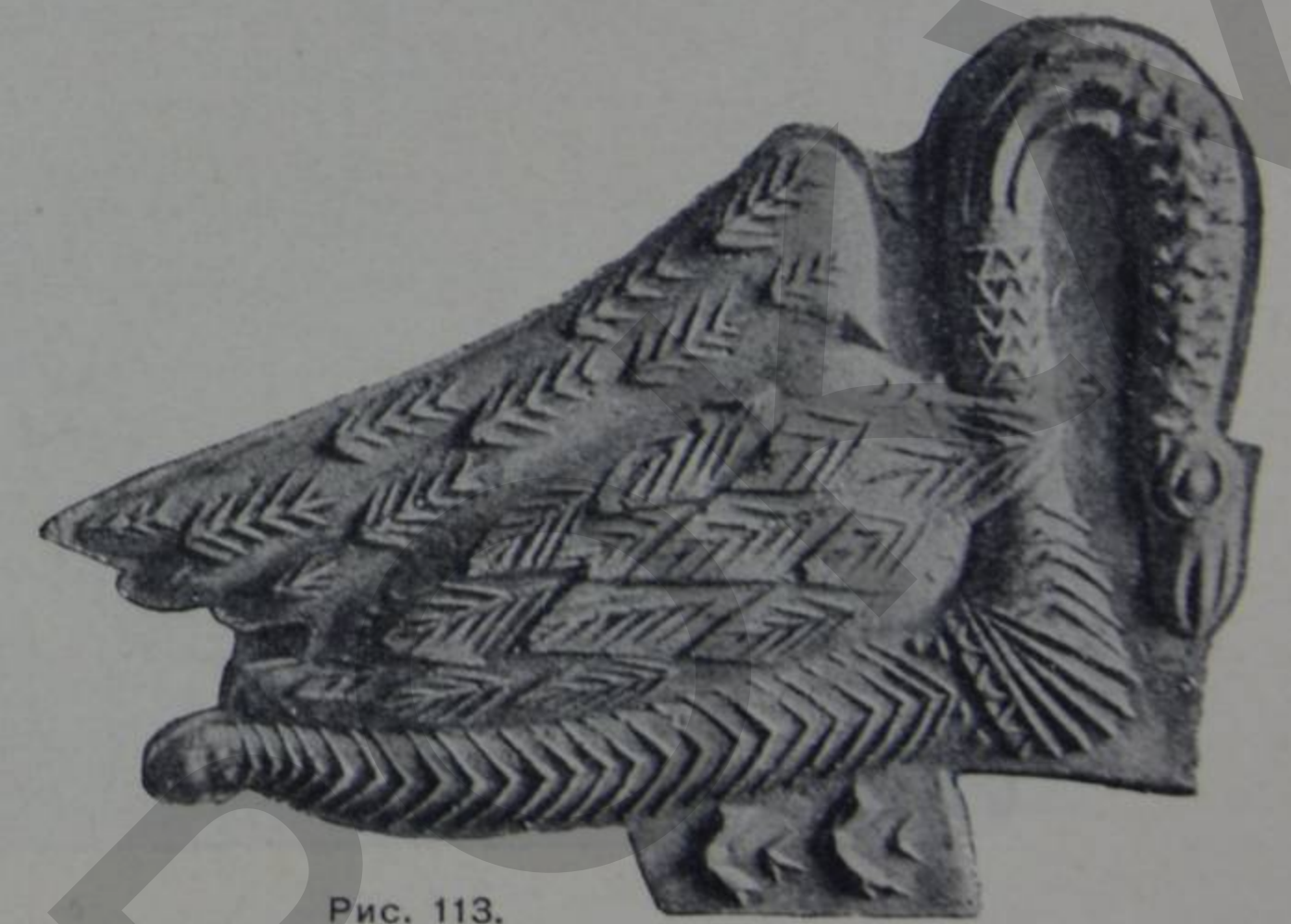


Рис. 113.



Рис. 114.



Рис. 115.

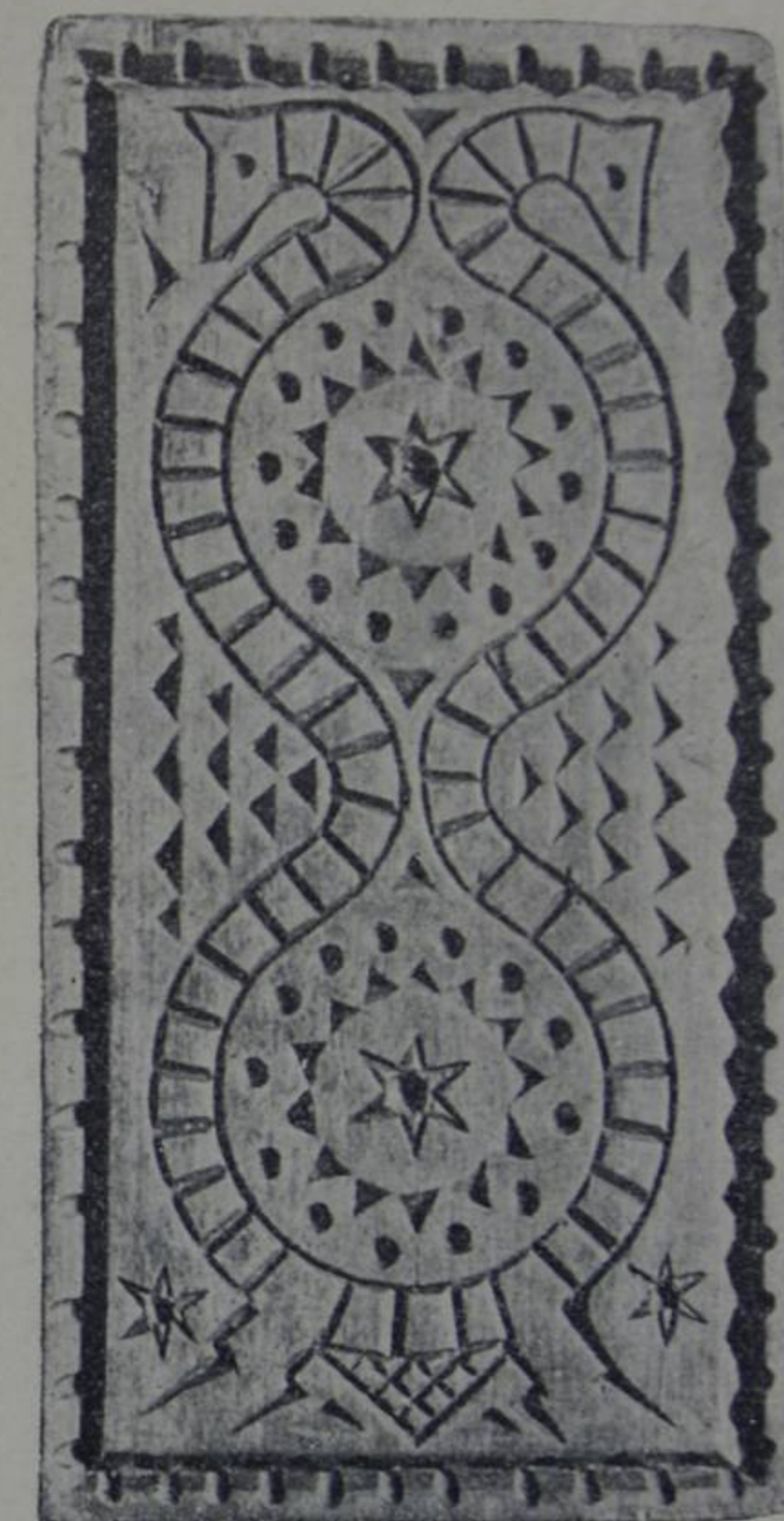


Рис. 116.



Рис. 117.



Рис. 118.



Рис. 119.



Рис. 120.



Рис. 121.

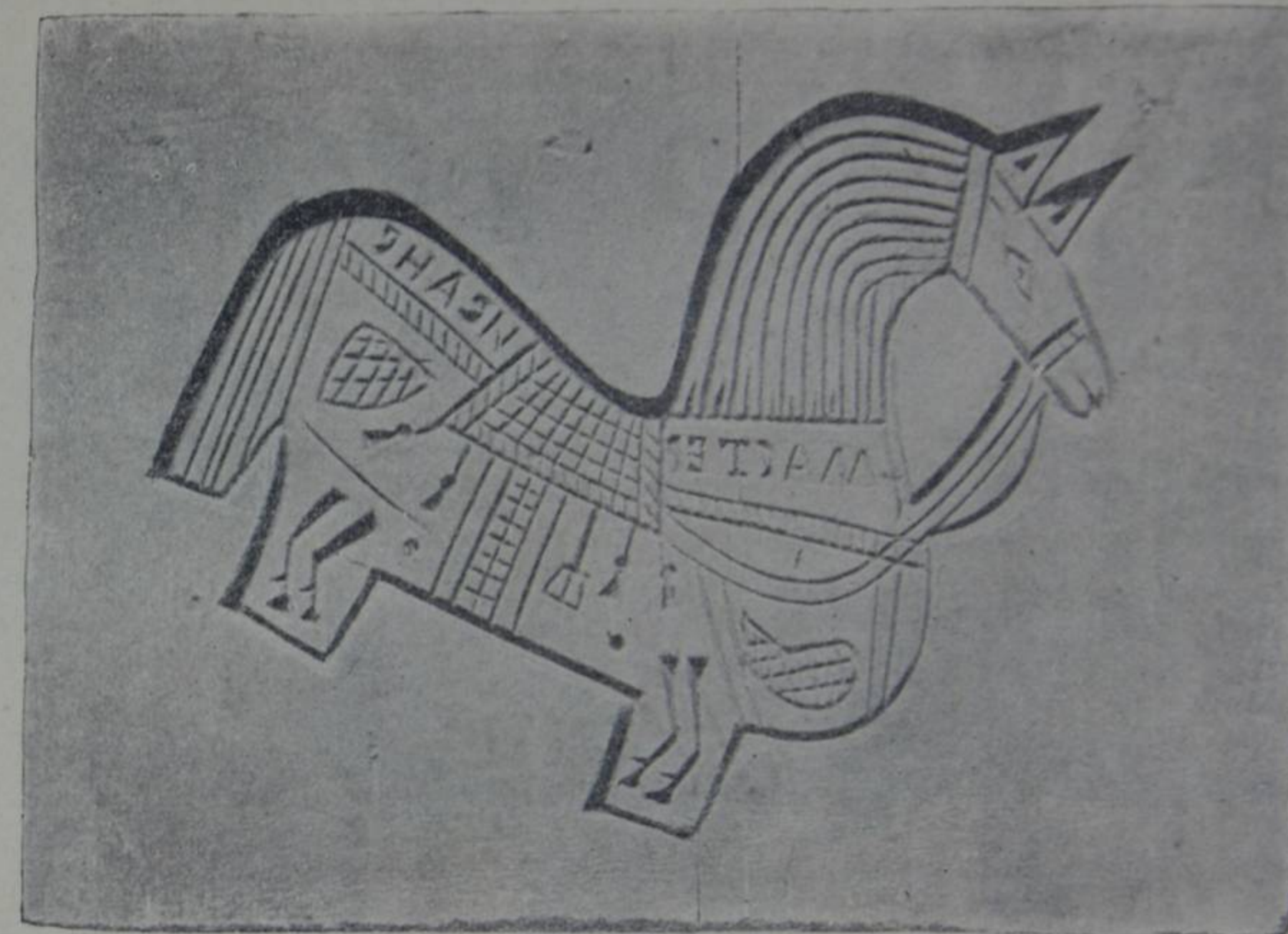


Рис. 122.



Рис. 123.



Рис. 124.



Рис. 125.



Рис. 126.



Рис. 127.



Рис. 128.



Рис. 129.



Рис. 130.



Рис. 131.



Рис. 132.

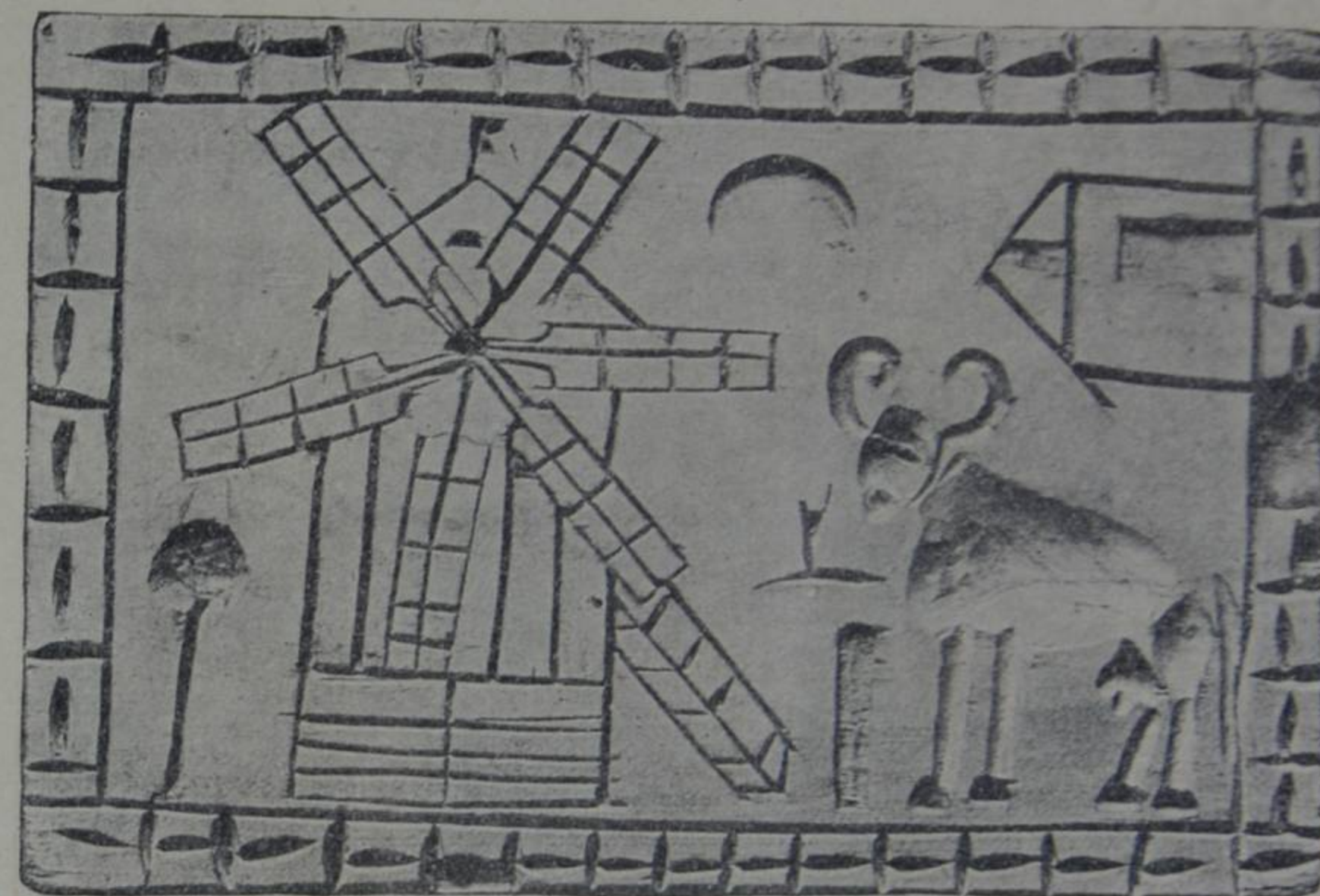


Рис. 133.



Рис. 134.



Рис. 135.



Рис. 136.



Рис. 137.



Рис. 138.

Предлагаемый выпуск альбома «Украинское Народное Творчество» обнимает собою лишь простѣйшій типъ образцовъ рѣзьбы по дереву, такъ называемыхъ пряничныхъ и частью кафельныхъ формъ или «печатныхъ» досокъ.

Пряники въ старину имѣли широкое примѣненіе въ бытовомъ обиходѣ Украины. Помимо прямого своего значенія какъ лакомство, они составляли необходимую обрядовую принадлежность торжественныхъ событій семейной и общественной жизни украинца и для каждаго случая имѣли свою особую форму и характеръ рисунка. Отсюда и разнообразіе орнамента печатной пряничной доски.

Съ теченіемъ времени, когда домашнее производство пряниковъ уступило мѣсто фабричному,—печатная доска

утратила свое значеніе и вышла изъ употребленія. То же случилось и въ кафельномъ производствѣ, и въ настоящее время какъ тѣ, такъ и другія печатныя доски (штампы) составляютъ лишь достояніе музеевъ.

Избранные для этого выпуска образцы печатныхъ досокъ заимствованы изъ единственной въ своемъ родѣ коллекціи формъ Этнографическаго отдѣла Музея Полтавскаго Губ. Земства, гдѣ собрано ихъ свыше 200 экземпляровъ различныхъ рисунковъ.

Расположены они въ выпускѣ въ послѣдовательномъ порядкѣ, начиная съ простѣйшаго рисунка до болѣе сложнаго; при чемъ первыя девятнадцать таблицъ содержатъ снимки съ несомнѣнно старинныхъ подлинныхъ пряничныхъ и кафельныхъ досокъ, хотя въ образцахъ

92—106 и въ № 117 и особенно 118 и замѣчаются слѣды заимствованій. Таблица XX заключаетъ образцы позднѣйшаго происхожденія, когда съ утратой старинныхъ образцовъ являлась необходимость ихъ пополненія и выступала личная фантазія ремесленника, ничего общаго съ прежнимъ искусствомъ не имѣвшая.

Мотивы рѣзбы подлинныхъ досокъ носятъ совершенно определенную печать стариннаго украинскаго народнаго творчества и, какъ таковыя, могутъ служить готовымъ матеріаломъ для воспроизведенія въ разнообразнѣйшихъ

подѣлкахъ современнаго спроса, представляя въ то же время обильный источникъ для композицій въ развитіе той области народнаго творчества, гдѣ рѣзба вообще находитъ себѣ примѣненіе.

Придавая особое значеніе распространенію старинныхъ образцовъ рѣзбы въ древодѣльномъ промыслѣ, Кустарный складъ Губернскаго Земства обращается въ первую очередь къ простѣйшимъ изъ нихъ, какъ наиболее доступнымъ для широкаго примѣненія кустарями-древдѣлами въ ихъ современныхъ издѣліяхъ.

Полтава 19/11 1912.

ОБЪЯВЛЕНІЕ.

ИМѢТСЯ НА СКЛАДѢ НЕБОЛЬШОЕ КОЛИЧЕСТВО ПРЕЖ-
НИХЪ ИЗДАНИЙ ЗЕМСТВА ПО НАРОДНОМУ ТВОРЧЕСТВУ:

- а) Мотивы малороссійскаго орнамента гончарнаго производства. Альбомъ—19 таблицъ въ краскахъ. Полтава. 1882 года. Цѣна 2 руб.
- б) Мотивы малороссійскаго орнамента (ткачество, ковров. дѣло, вышивка). Альбомъ in folio—20 таблицъ въ краскахъ. СПБ. 1907 года. Цѣна 4 руб.
- в) Описаніе коллекціи народныхъ писанокъ Музея Е. Н. Скаржинской (Полтавскаго Губернскаго Земства). Альбомъ изъ 33 хромолитогр. и 12 черныхъ таблицъ (всего 2219 рис.). Москва. 1899 года. Цѣна 4 руб.
- г) Иллюстрированный каталогъ издѣлій кустарнаго труда—въ Кустарномъ складѣ Губ. Земства. Высылается по требованію бесплатно.

Готовятся къ печати: Альбомъ «УКРАИНСКОЕ НАРОДНОЕ ТВОРЧЕСТВО»: Серія III. Вып. 1-й. Ручники,
и Серія IV. Вып. 2-й. Рѣзьба по дереву.

ОБЪЯВЛЕНІЕ.

**КУСТАРНЫЙ СКЛАДЪ ПОЛТАВСКАГО ГУБ. ЗЕМСТВА ИМѢЕТЪ
ВЪ ПРОДАЖЪ И ПРИНИМАЕТЪ ЗАКАЗЫ НА ИЗГОТОВЛЕНІЕ:**

- а) Разнаго рода тканыхъ издѣлій изъ льна, шерсти и шелка съ украинскимъ орнаментомъ.
- б) Вышивокъ и вышитыхъ въ украинскомъ стилѣ издѣлій для дамскихъ нарядовъ и обстановки.
- в) Гончарныхъ издѣлій изъ глазурованной глины съ украинскимъ орнаментомъ.
- г) Деревянныхъ мелкихъ, художественно исполненныхъ подѣлокъ, а также мебели въ украинскомъ стилѣ.
- д) Плетеныхъ изъ лозы и рогозы издѣлій.
- е) Ковровъ, килимовъ, дорожекъ и проч.

Иллюстрированный каталогъ издѣлій по требованіямъ высылается бесплатно.

Адресъ склада: Полтава, Земскій домъ, Кустарный складъ Губернскаго Земства.

Адресъ для телеграммъ: Полтава Губземство Кустарь.

515642



Полтава. Губернскій Земскій Домъ.



Издание Костаново Слуга Леопольда Фредерика Земца.
Цина хол.